

IT-Umfrage der Zweckverbandskasse Altenberge im Rathaus Altenberge, Laer und Metelen

| Altenberge + Zweckverbandskasse (4 Pers.) | |
|---|-------|
| Angeschriebene Personen: | 37 |
| Antworten: | 24 |
| Wahlbeteiligung in % | 64,86 |

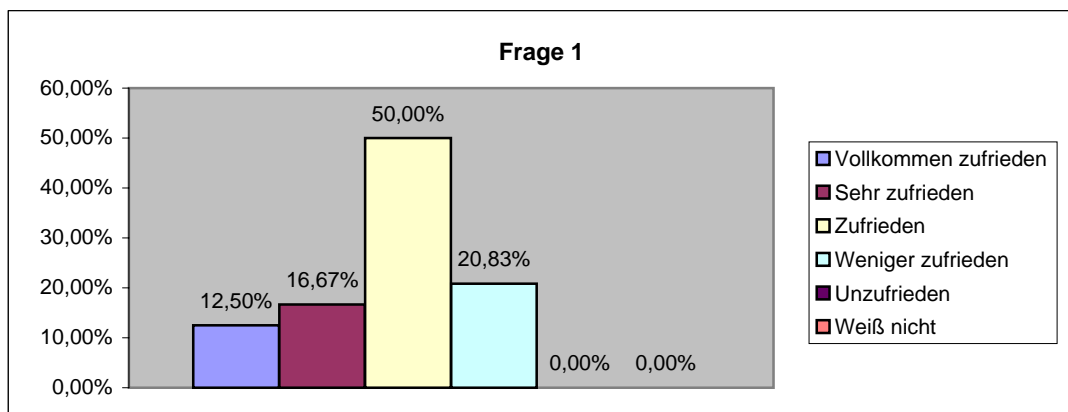
| Laer | |
|--------------------------|-------|
| Angeschriebene Personen: | 27 |
| Antworten: | 15 |
| Wahlbeteiligung in % | 55,56 |

| Metelen | |
|--------------------------|-------|
| Angeschriebene Personen: | 25 |
| Antworten: | 20 |
| Wahlbeteiligung in % | 80,00 |

| Gesamt | |
|-------------------------|-------|
| Angeschrieben Personen: | 89 |
| Antworten: | 59 |
| Wahlbeteiligung in % | 66,29 |

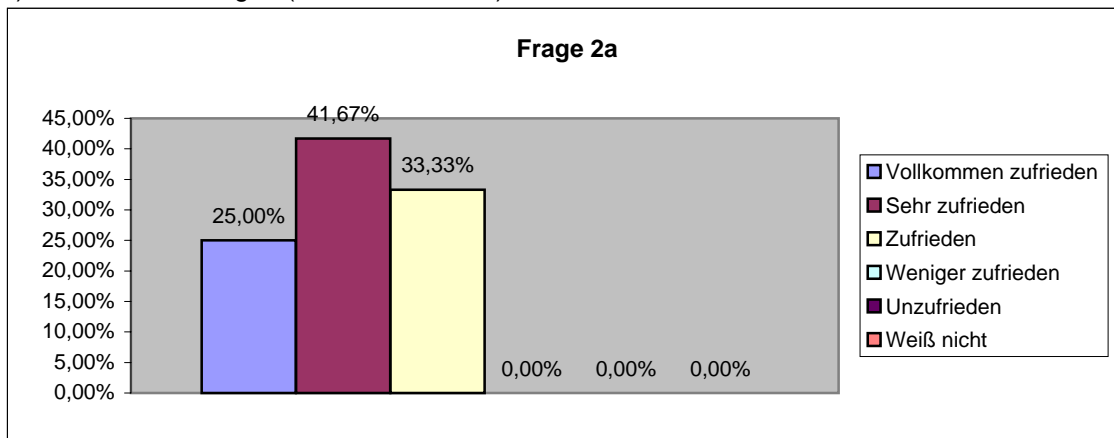
Grafische Auswertung der Gemeinde Altenberge

Frage 1: Wie zufrieden sind Sie mit der Hardware-Ausstattung Ihres eigenen Arbeitsplatzes?

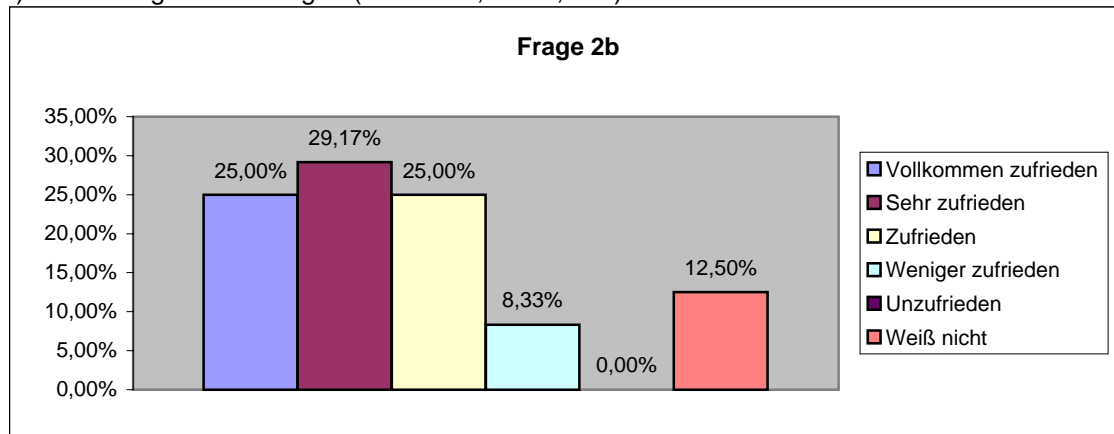


Frage 2: Wie zufrieden sind Sie mit der Software-Ausstattung Ihres eigenen Arbeitsplatzes?

a) Office Anwendungen (Word, Excel, etc.)

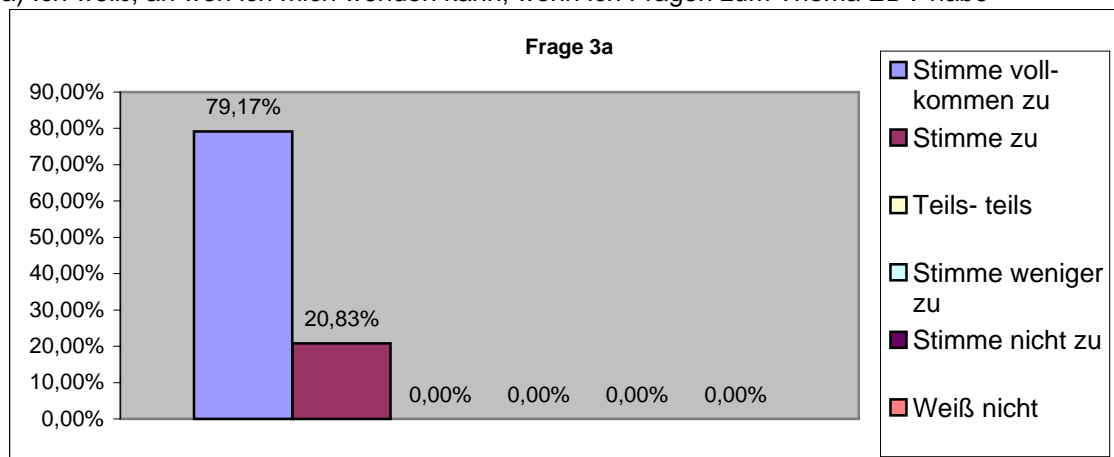


b) Verwaltungsanwendungen (AB-DATA, Meso, etc.)

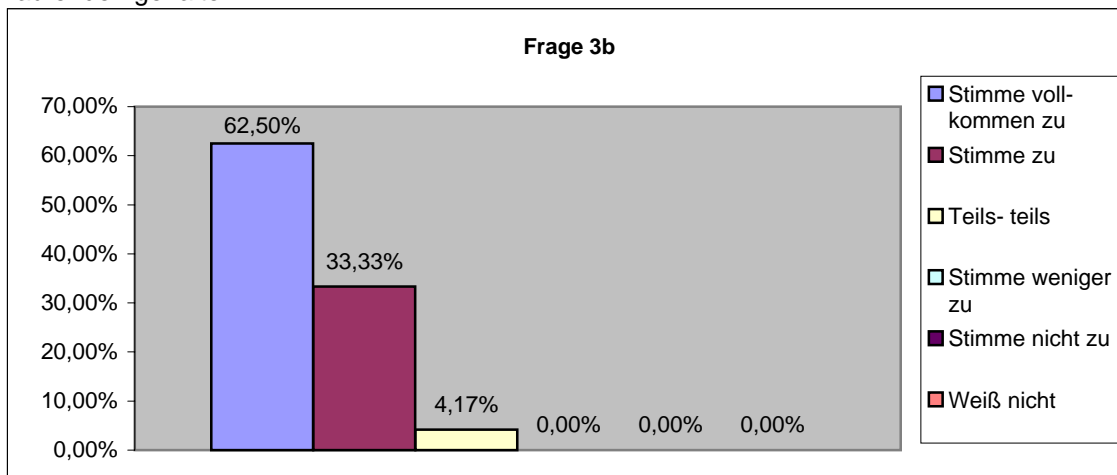


Frage 3: Nachfolgende Liste enthält verschiedene Aussagen, welche die Zusammenarbeit mit der EDV-Abteilung charakterisieren. Wie stark stimmen Sie diesen Aussagen zu?

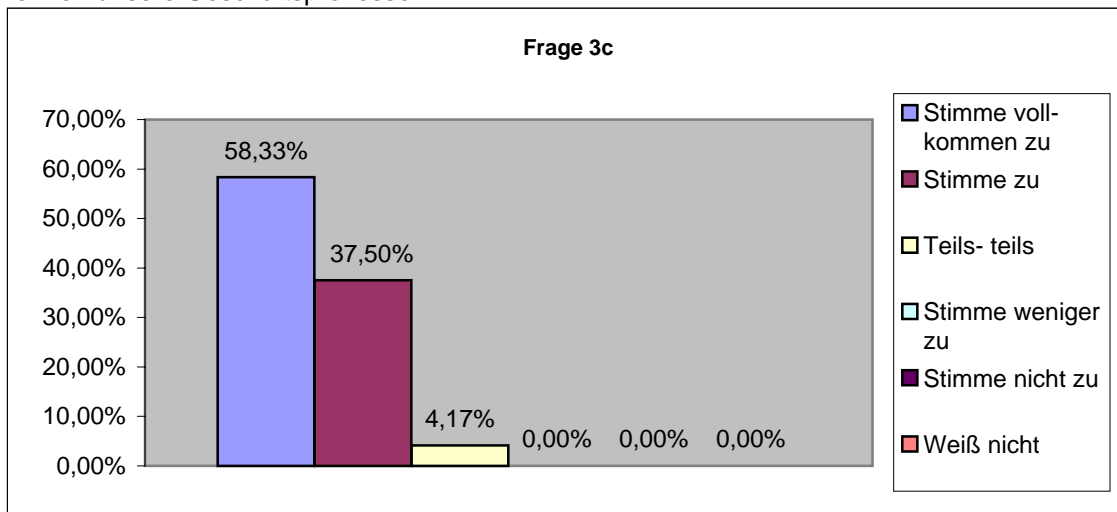
a) Ich weiß, an wen ich mich wenden kann, wenn ich Fragen zum Thema EDV habe



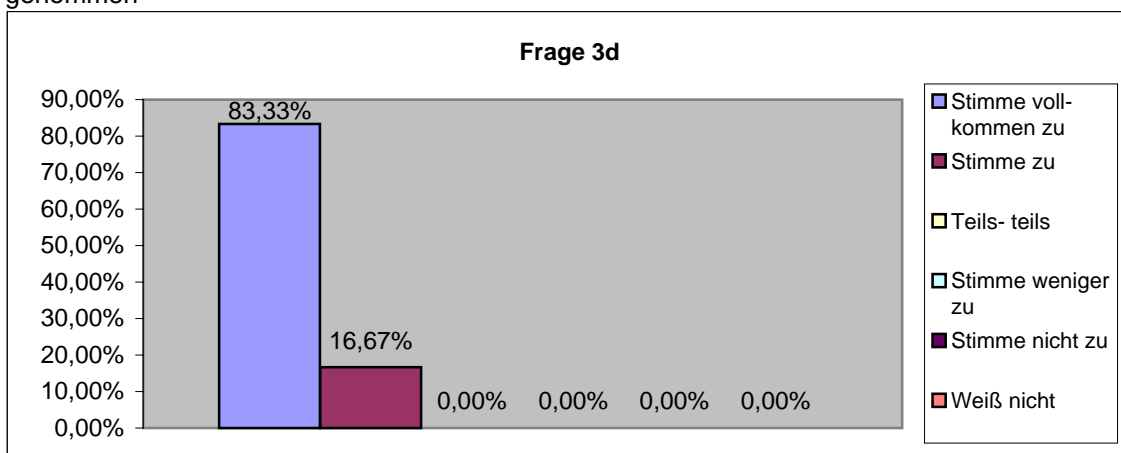
b) Wenn die Lösung meines Problems länger dauert, werde ich von der EDV-Abteilung auf dem Laufenden gehalten



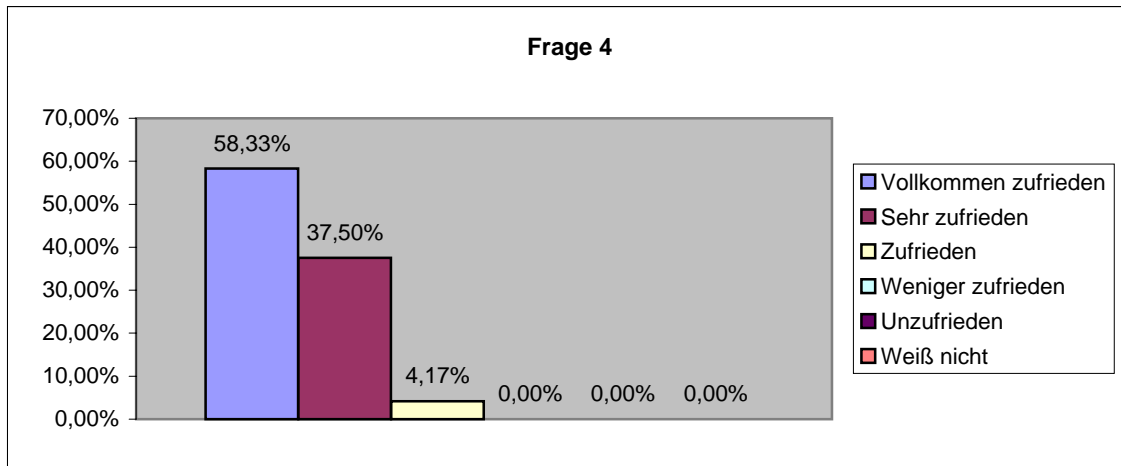
c) Die Mitarbeiter unserer EDV-Abteilung haben Verständnis für meine Anforderungen und kennen unsere Geschäftsprozesse



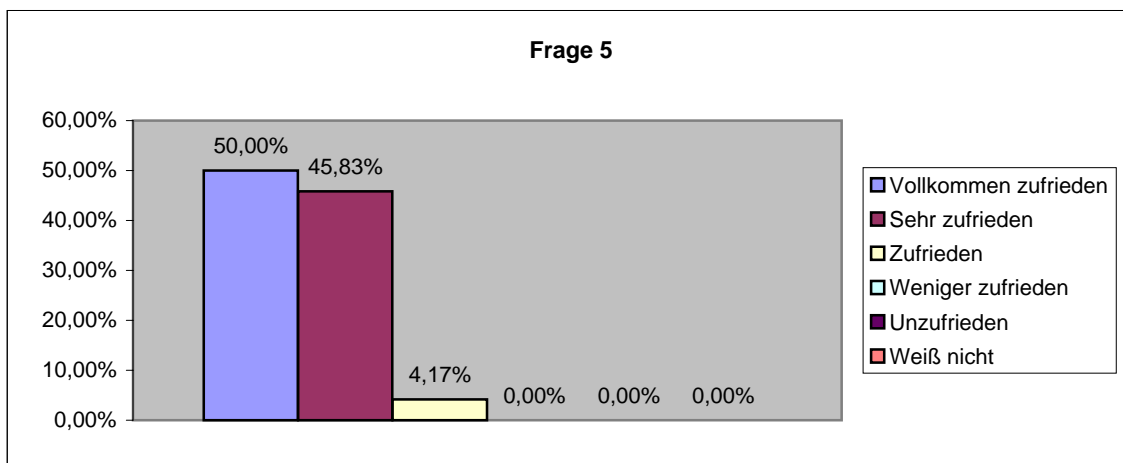
d) Ich fühle mich mit meinem Anliegen von den Mitarbeitern unserer EDV-Abteilung ernst genommen



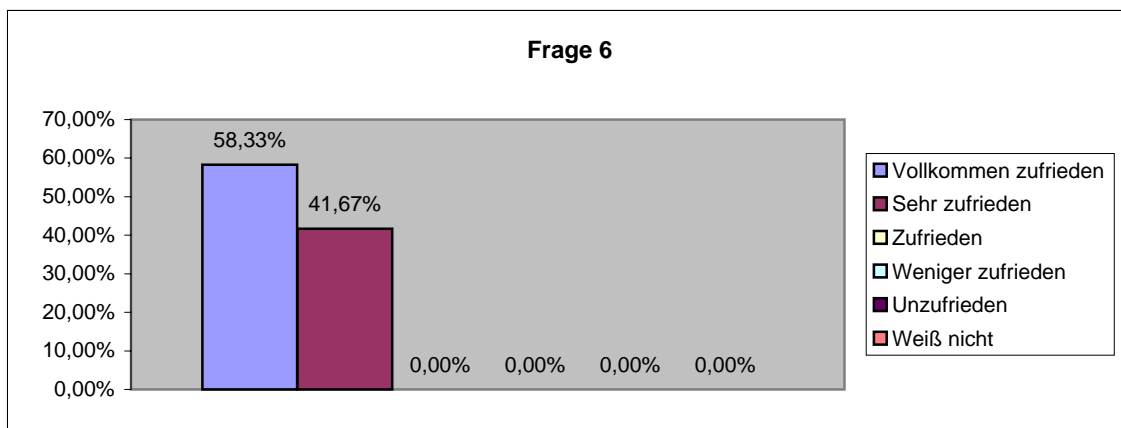
Frage 4: Wie zufrieden sind Sie mit der Reaktionszeit für Rückmeldungen/Problemlösungen unserer Mitarbeiter?



Frage 5: Wie zufrieden sind sie mit der Qualität der Problemlösungen unserer Mitarbeiter?



Frage 6: Wie zufrieden sind sie mit der EDV-Abteilung im Allgemeinen?



IT-Umfrage der Zweckverbandskasse Altenbe im Rathaus Altenberge, Laer und Metelen

| Altenberge + Zweckverbandskasse (4 Pers.) | |
|---|-------|
| Angeschriebene Personen: | 37 |
| Antworten: | 24 |
| Wahlbeteiligung in % | 64,86 |

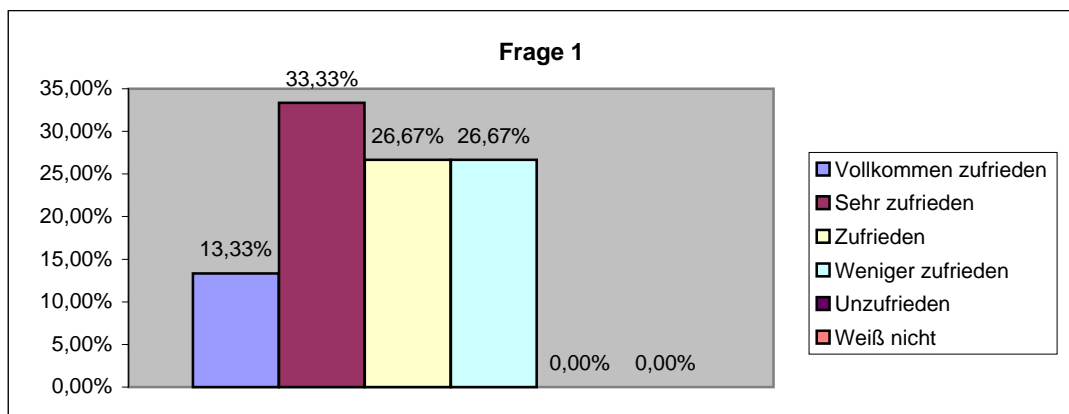
| Laer | |
|--------------------------|-------|
| Angeschriebene Personen: | 27 |
| Antworten: | 15 |
| Wahlbeteiligung in % | 55,56 |

| Metelen | |
|--------------------------|-------|
| Angeschriebene Personen: | 25 |
| Antworten: | 20 |
| Wahlbeteiligung in % | 80,00 |

| Gesamt | |
|-------------------------|-------|
| Angeschrieben Personen: | 89 |
| Antworten: | 59 |
| Wahlbeteiligung in % | 66,29 |

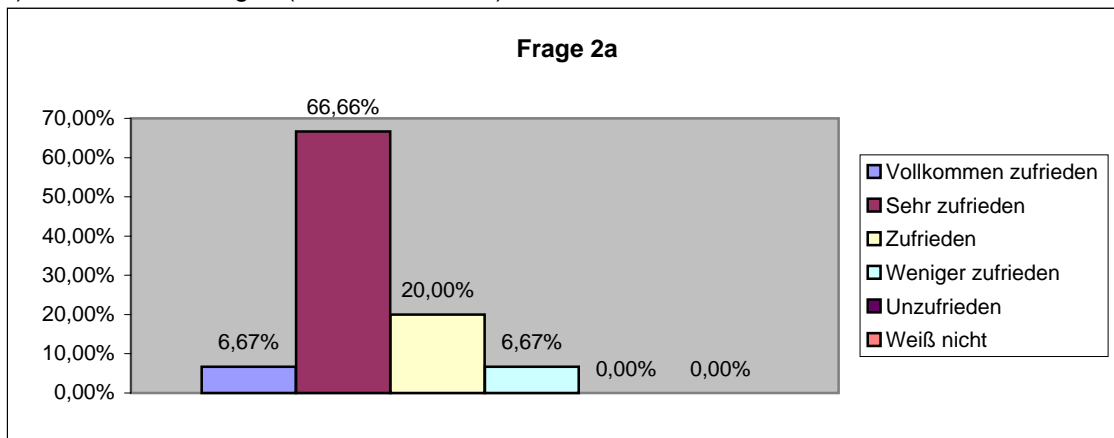
Grafische Auswertung der Gemeinde Laer

Frage 1: Wie zufrieden sind Sie mit der Hardware-Ausstattung Ihres eigenen Arbeitsplatzes?

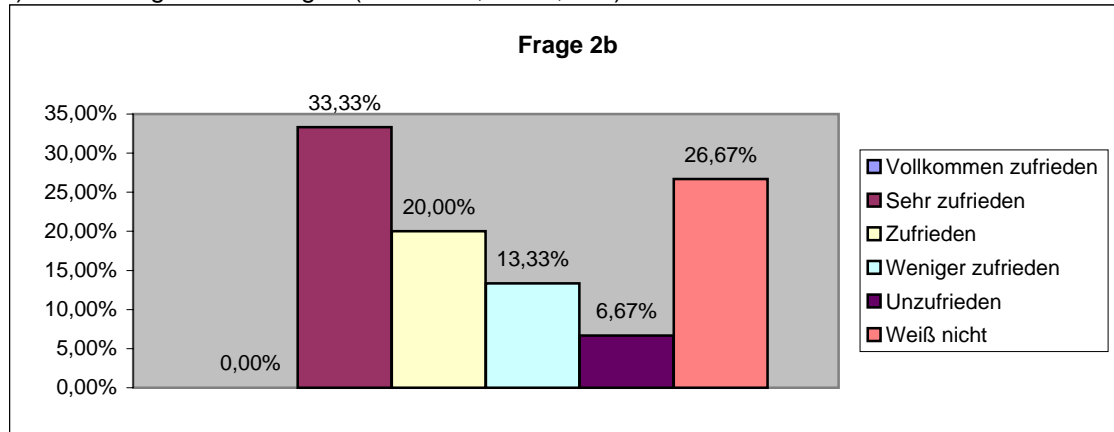


Frage 2: Wie zufrieden sind Sie mit der Software-Ausstattung Ihres eigenen Arbeitsplatzes?

a) Office Anwendungen (Word, Excel, etc.)

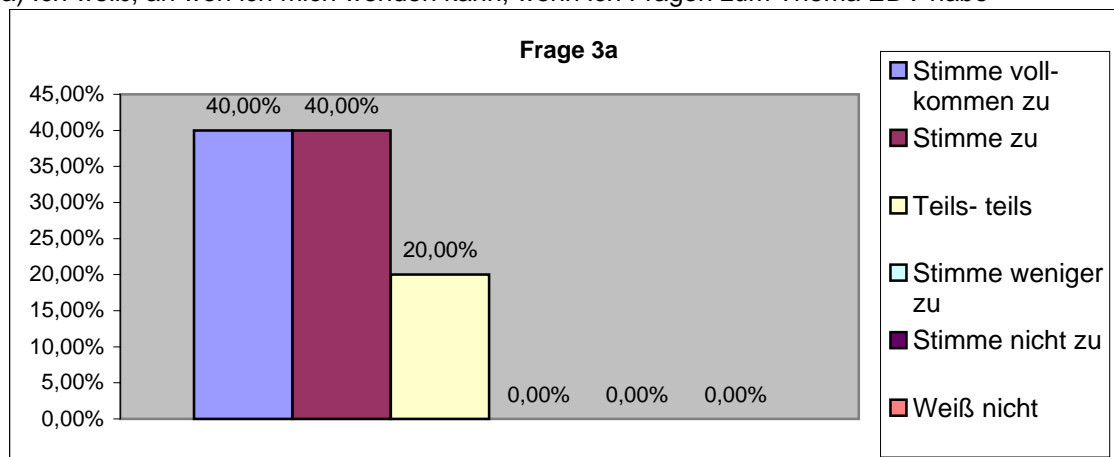


b) Verwaltungsanwendungen (AB-DATA, Meso, etc.)

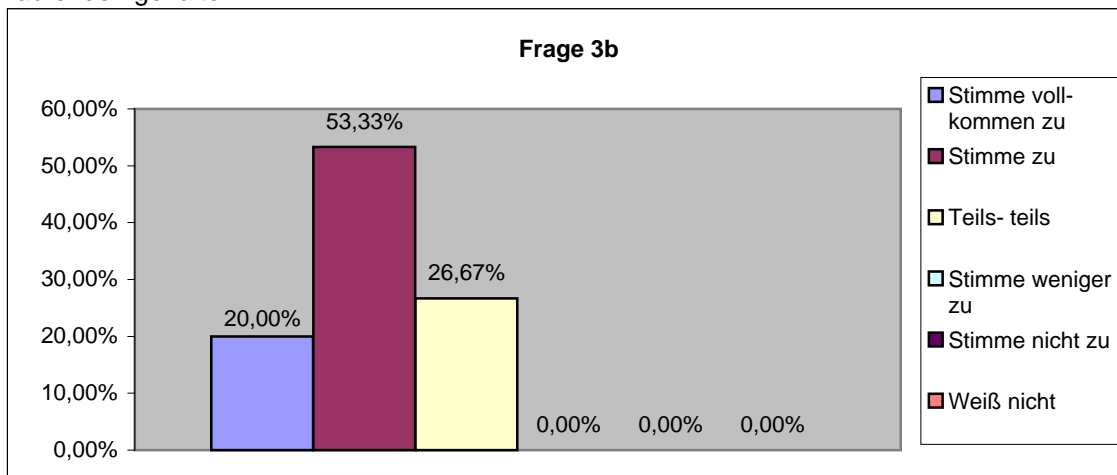


Frage 3: Nachfolgende Liste enthält verschiedene Aussagen, welche die Zusammenarbeit mit der EDV-Abteilung charakterisieren. Wie stark stimmen Sie diesen Aussagen zu?

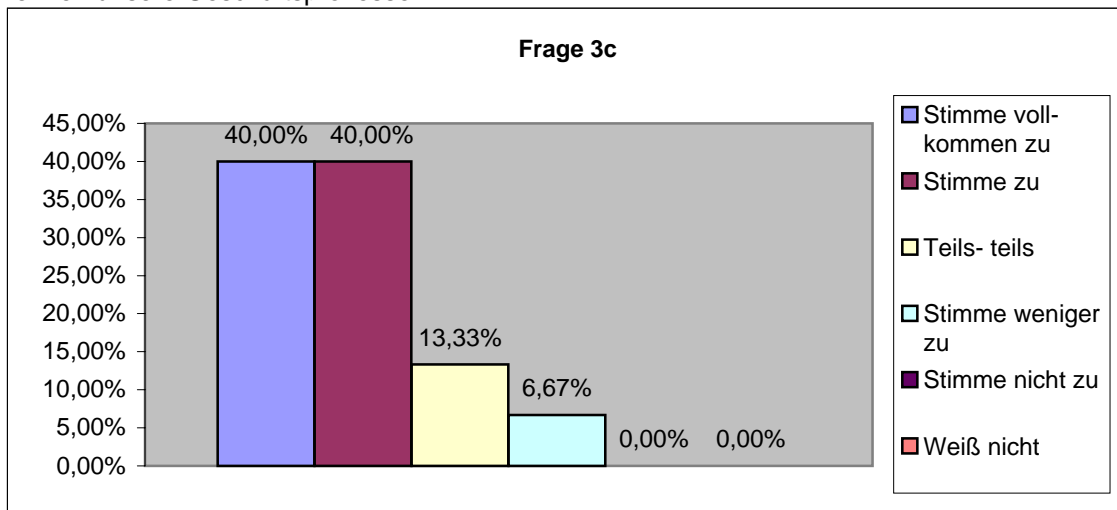
a) Ich weiß, an wen ich mich wenden kann, wenn ich Fragen zum Thema EDV habe



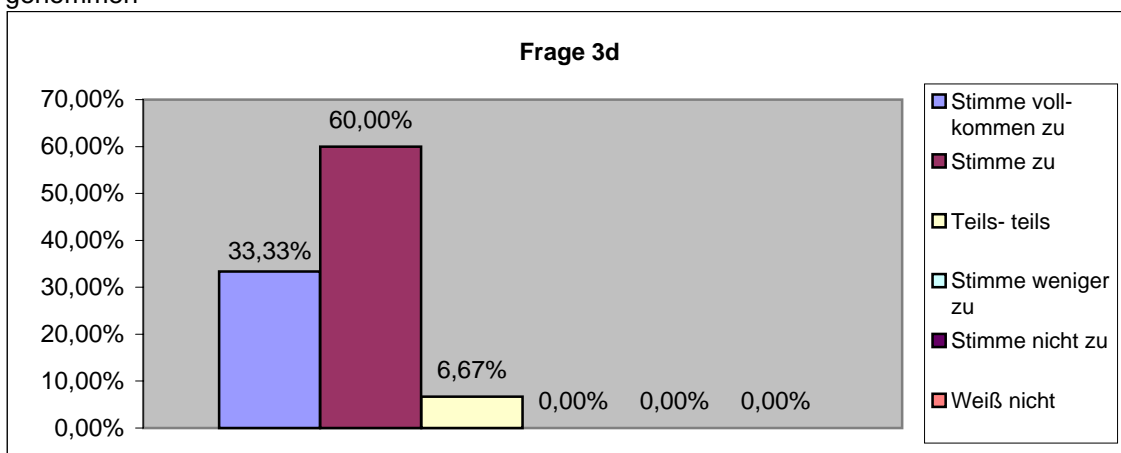
b) Wenn die Lösung meines Problems länger dauert, werde ich von der EDV-Abteilung auf dem Laufenden gehalten



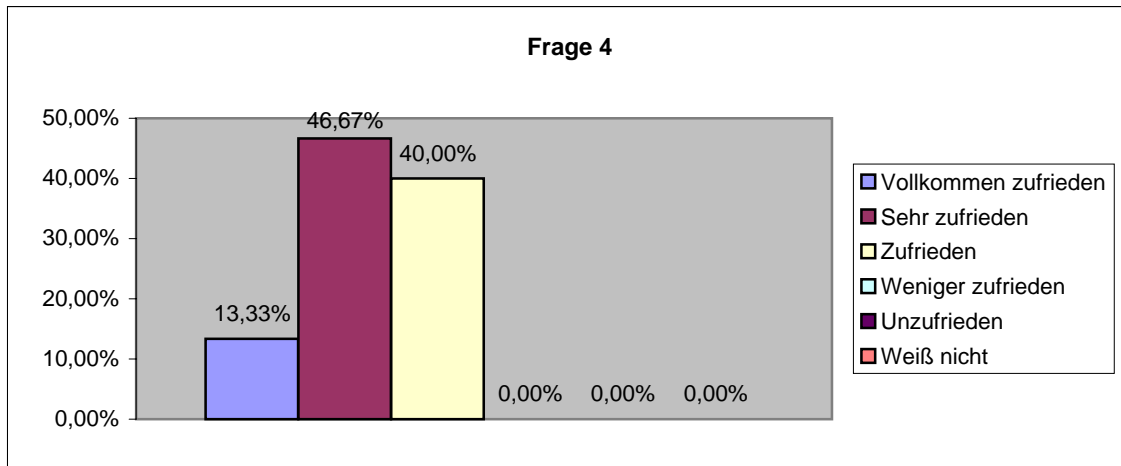
c) Die Mitarbeiter unserer EDV-Abteilung haben Verständnis für meine Anforderungen und kennen unsere Geschäftsprozesse



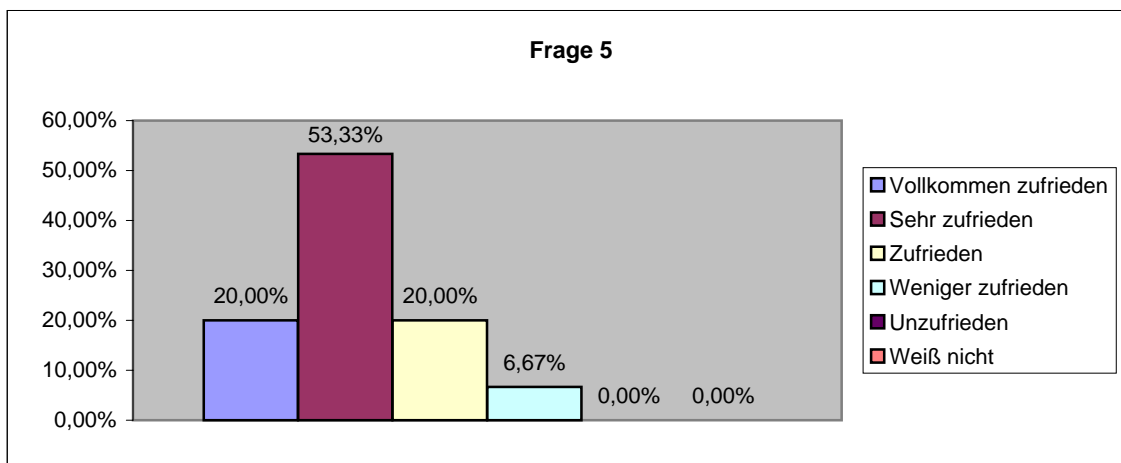
d) Ich fühle mich mit meinem Anliegen von den Mitarbeitern unserer EDV-Abteilung ernst genommen



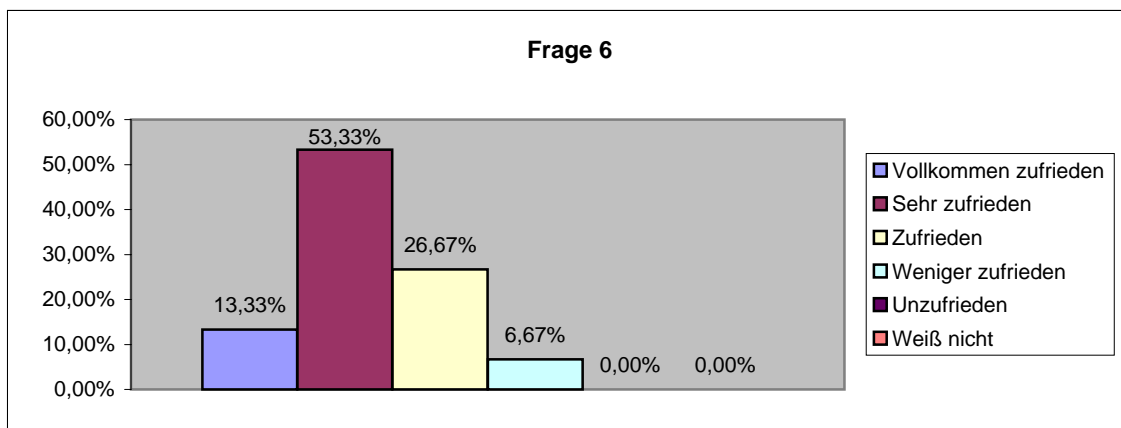
Frage 4: Wie zufrieden sind Sie mit der Reaktionszeit für Rückmeldungen/Problemlösungen unserer Mitarbeiter?



Frage 5: Wie zufrieden sind sie mit der Qualität der Problemlösungen unserer Mitarbeiter?



Frage 6: Wie zufrieden sind sie mit der EDV-Abteilung im Allgemeinen?



IT-Umfrage der Zweckverbandskasse Altenbe im Rathaus Altenberge, Laer und Metelen

| Altenberge + Zweckverbandskasse (4 Pers.) | |
|---|-------|
| Angeschriebene Personen: | 37 |
| Antworten: | 24 |
| Wahlbeteiligung in % | 64,86 |

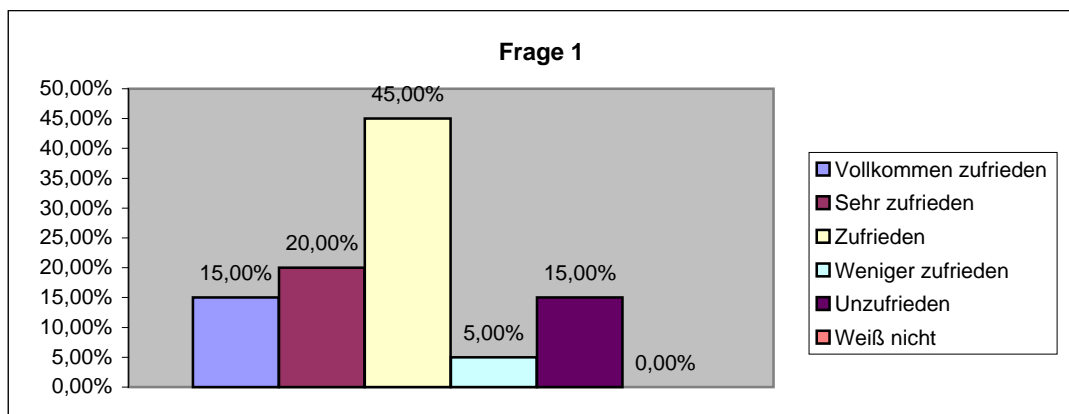
| Laer | |
|--------------------------|-------|
| Angeschriebene Personen: | 27 |
| Antworten: | 15 |
| Wahlbeteiligung in % | 55,56 |

| Metelen | |
|--------------------------|-------|
| Angeschriebene Personen: | 25 |
| Antworten: | 20 |
| Wahlbeteiligung in % | 80,00 |

| Gesamt | |
|-------------------------|-------|
| Angeschrieben Personen: | 89 |
| Antworten: | 59 |
| Wahlbeteiligung in % | 66,29 |

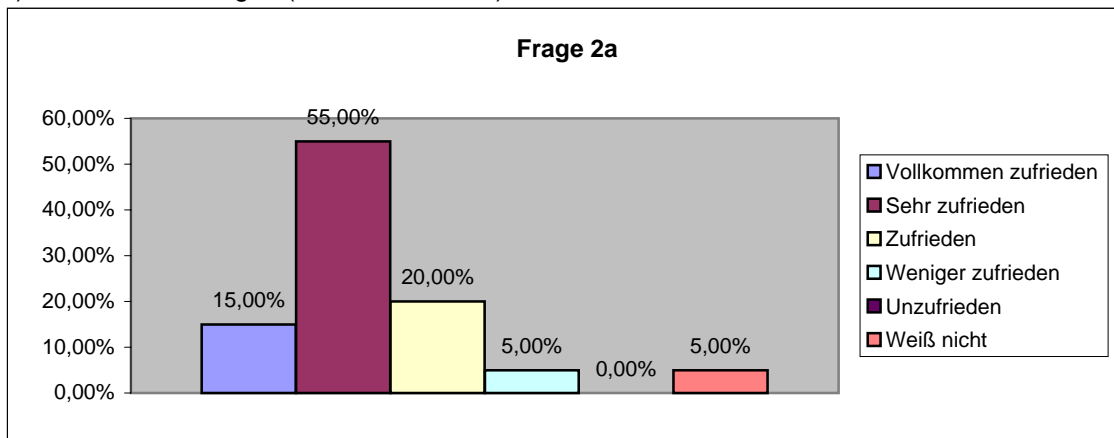
Grafische Auswertung der Gemeinde Metelen

Frage 1: Wie zufrieden sind Sie mit der Hardware-Ausstattung Ihres eigenen Arbeitsplatzes?

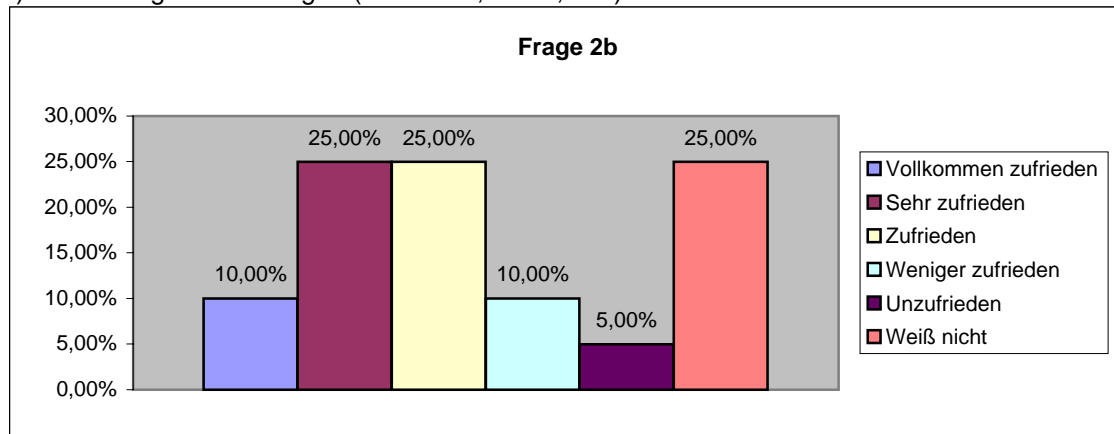


Frage 2: Wie zufrieden sind Sie mit der Software-Ausstattung Ihres eigenen Arbeitsplatzes?

a) Office Anwendungen (Word, Excel, etc.)

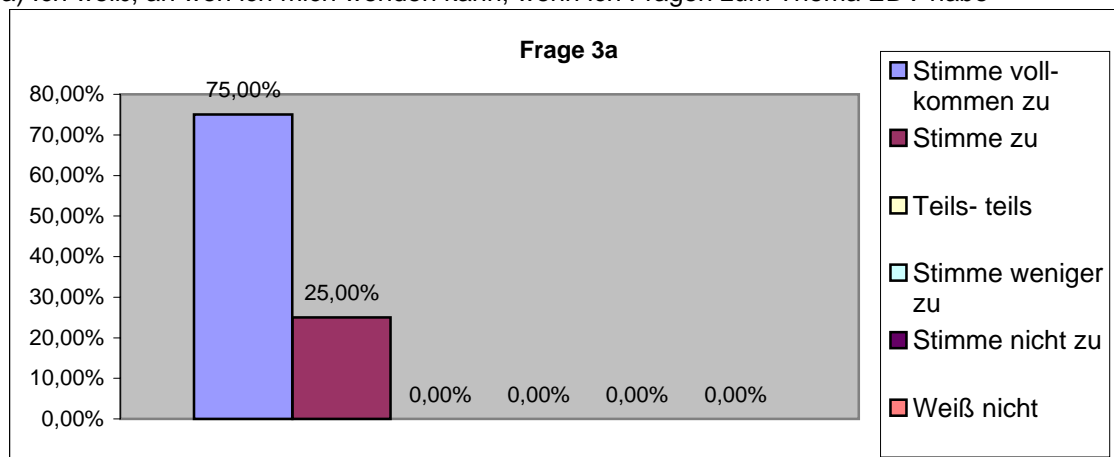


b) Verwaltungsanwendungen (AB-DATA, Meso, etc.)

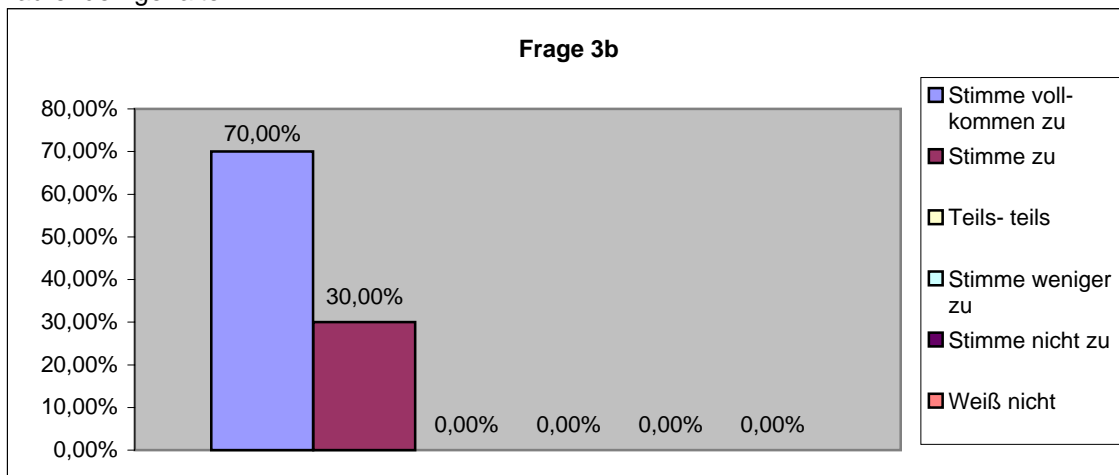


Frage 3: Nachfolgende Liste enthält verschiedene Aussagen, welche die Zusammenarbeit mit der EDV-Abteilung charakterisieren. Wie stark stimmen Sie diesen Aussagen zu?

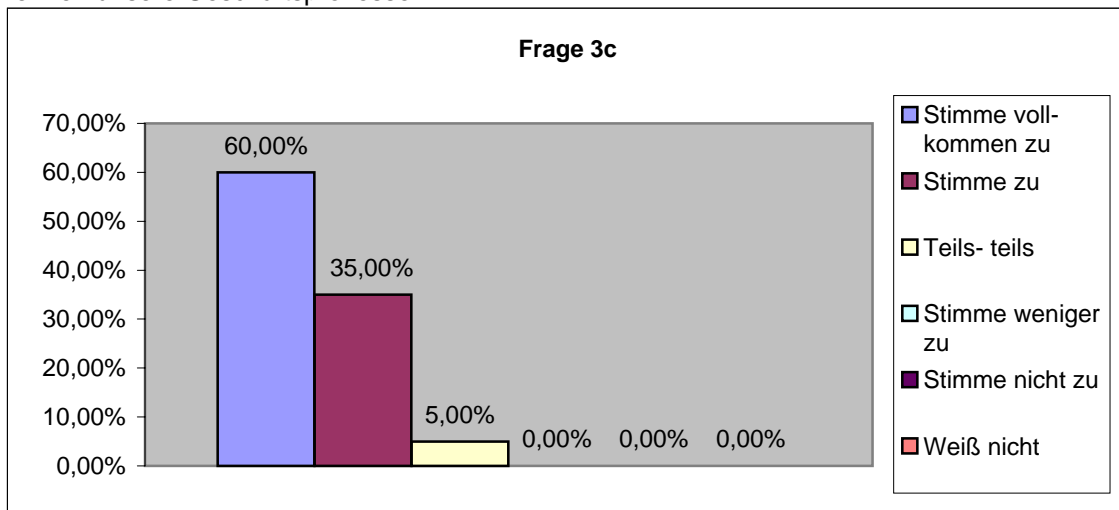
a) Ich weiß, an wen ich mich wenden kann, wenn ich Fragen zum Thema EDV habe



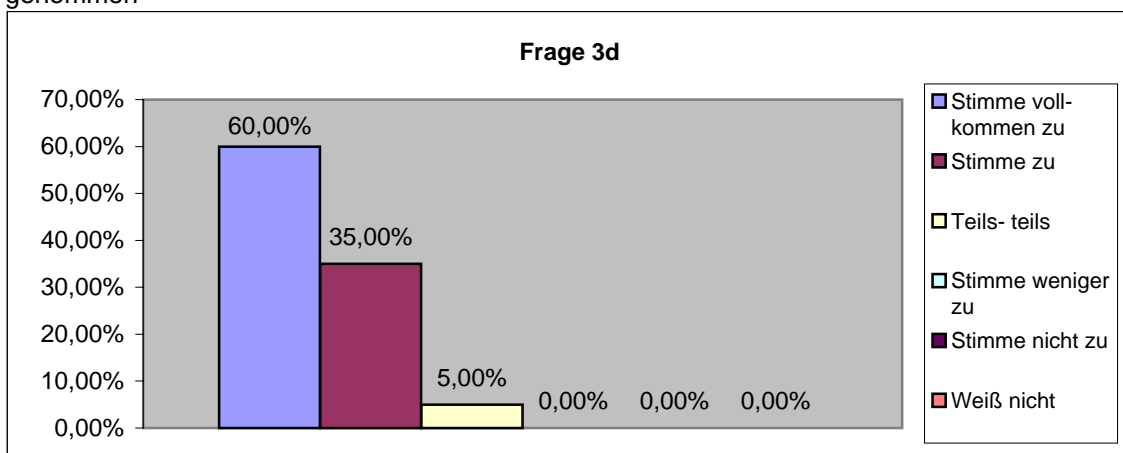
b) Wenn die Lösung meines Problems länger dauert, werde ich von der EDV-Abteilung auf dem Laufenden gehalten



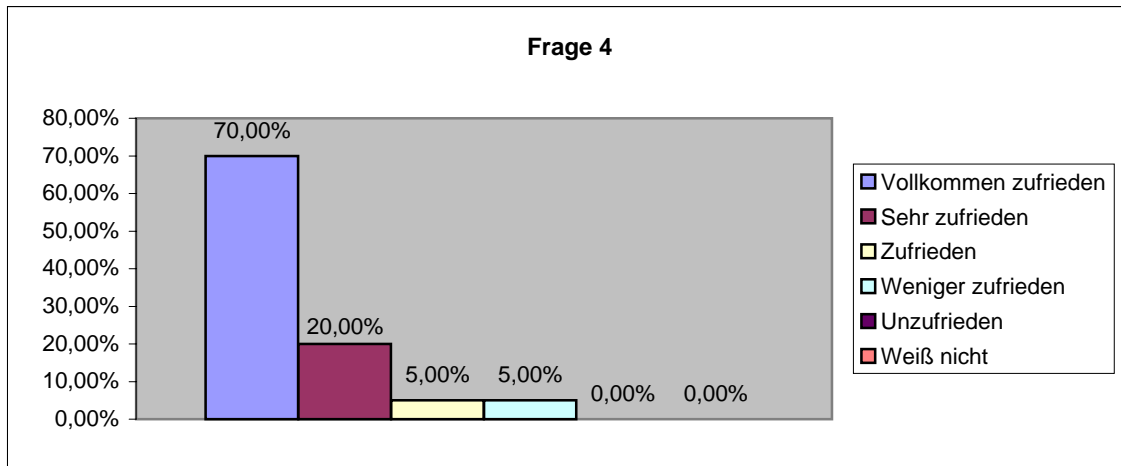
c) Die Mitarbeiter unserer EDV-Abteilung haben Verständnis für meine Anforderungen und kennen unsere Geschäftsprozesse



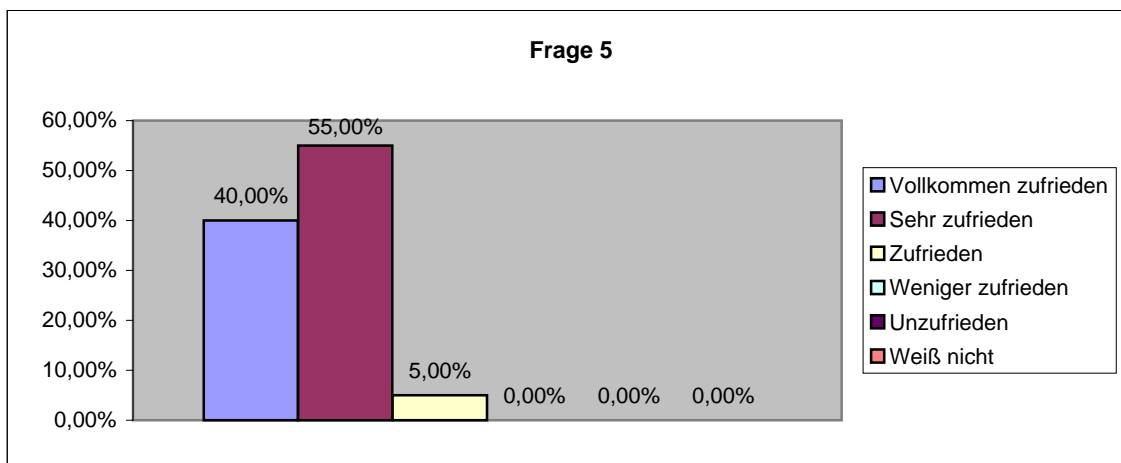
d) Ich fühle mich mit meinem Anliegen von den Mitarbeitern unserer EDV-Abteilung ernst genommen



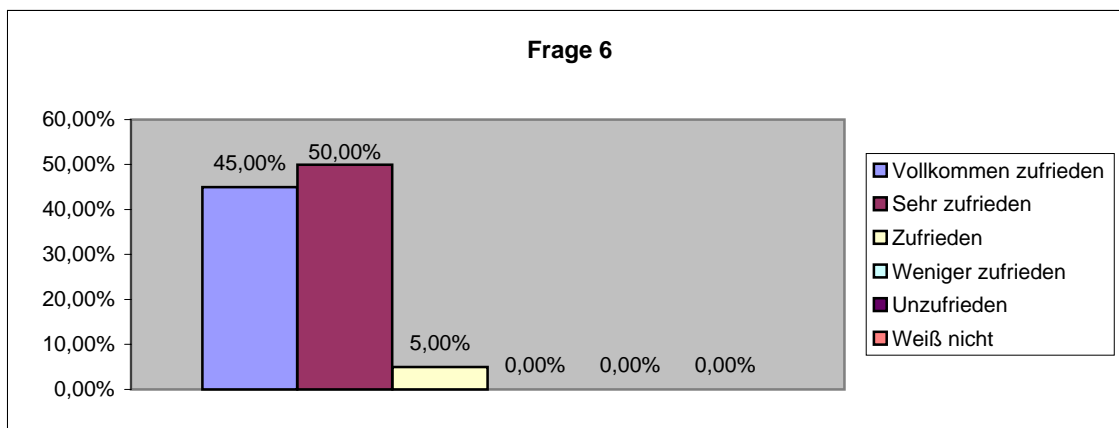
Frage 4: Wie zufrieden sind Sie mit der Reaktionszeit für Rückmeldungen/Problemlösungen unserer Mitarbeiter?



Frage 5: Wie zufrieden sind sie mit der Qualität der Problemlösungen unserer Mitarbeiter?



Frage 6: Wie zufrieden sind sie mit der EDV-Abteilung im Allgemeinen?



IT-Umfrage der Zweckverbandskasse Altenbe im Rathaus Altenberge, Laer und Metelen

| Altenberge + Zweckverbandskasse (4 Pers.) | |
|---|-------|
| Angeschriebene Personen: | 37 |
| Antworten: | 24 |
| Wahlbeteiligung in % | 64,86 |

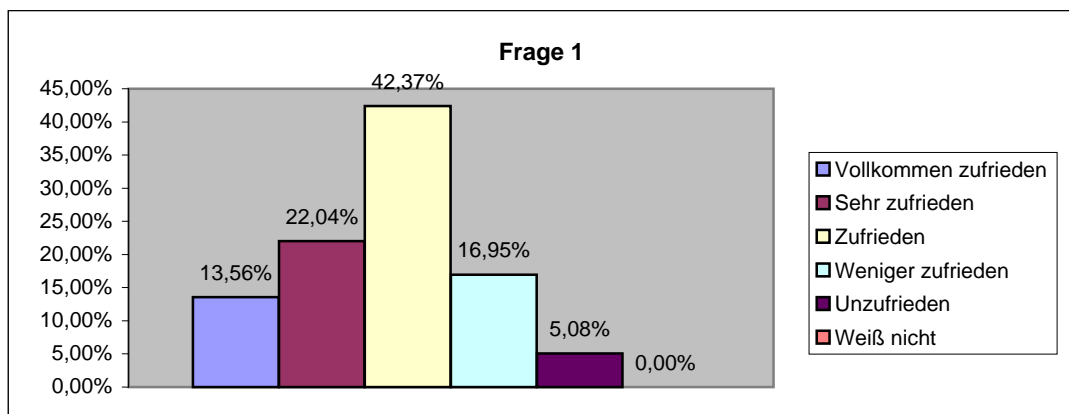
| Laer | |
|--------------------------|-------|
| Angeschriebene Personen: | 27 |
| Antworten: | 15 |
| Wahlbeteiligung in % | 55,56 |

| Metelen | |
|--------------------------|-------|
| Angeschriebene Personen: | 25 |
| Antworten: | 20 |
| Wahlbeteiligung in % | 80,00 |

| Gesamt | |
|-------------------------|-------|
| Angeschrieben Personen: | 89 |
| Antworten: | 59 |
| Wahlbeteiligung in % | 66,29 |

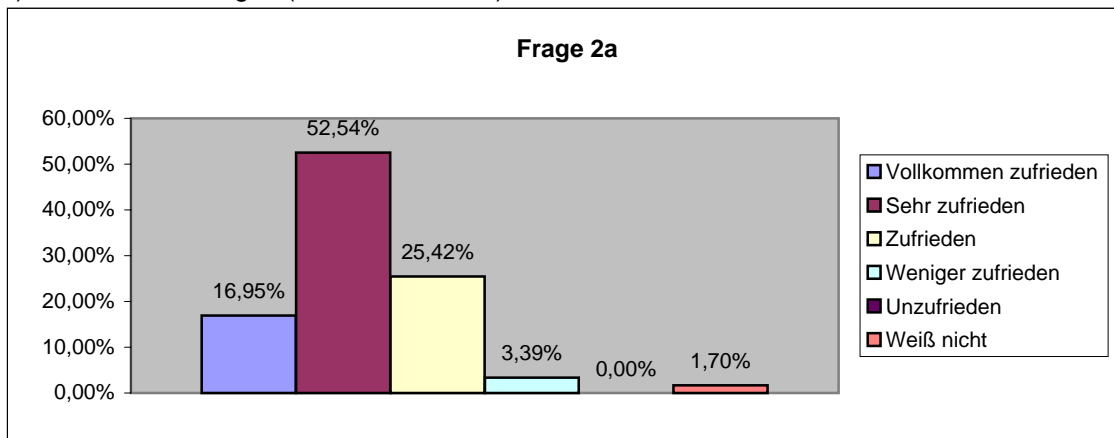
Grafische Auswertung Gesamt

Frage 1: Wie zufrieden sind Sie mit der Hardware-Ausstattung Ihres eigenen Arbeitsplatzes?

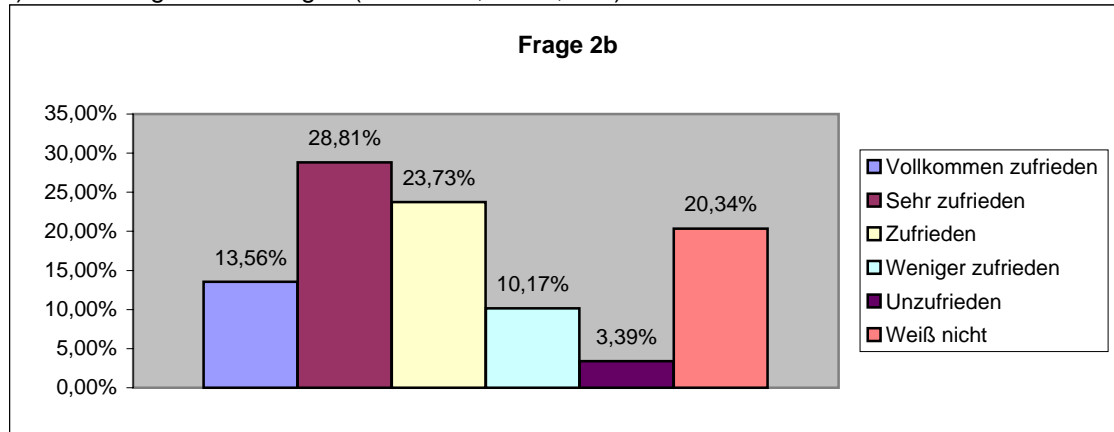


Frage 2: Wie zufrieden sind Sie mit der Software-Ausstattung Ihres eigenen Arbeitsplatzes?

a) Office Anwendungen (Word, Excel, etc.)

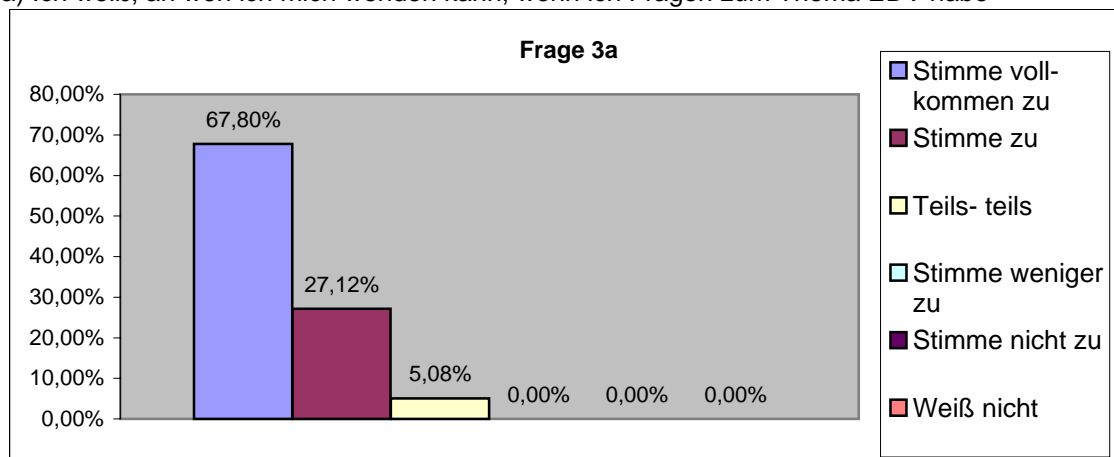


b) Verwaltungsanwendungen (AB-DATA, Meso, etc.)

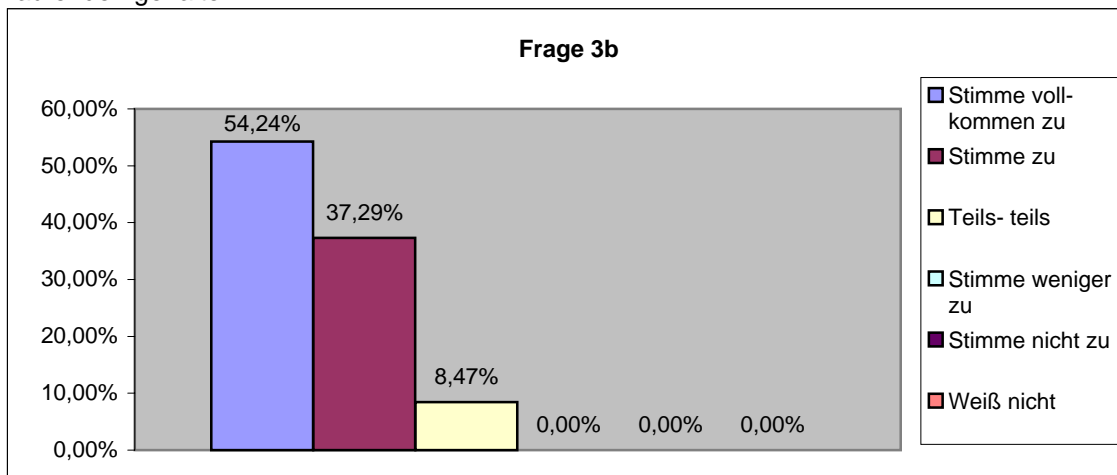


Frage 3: Nachfolgende Liste enthält verschiedene Aussagen, welche die Zusammenarbeit mit der EDV-Abteilung charakterisieren. Wie stark stimmen Sie diesen Aussagen zu?

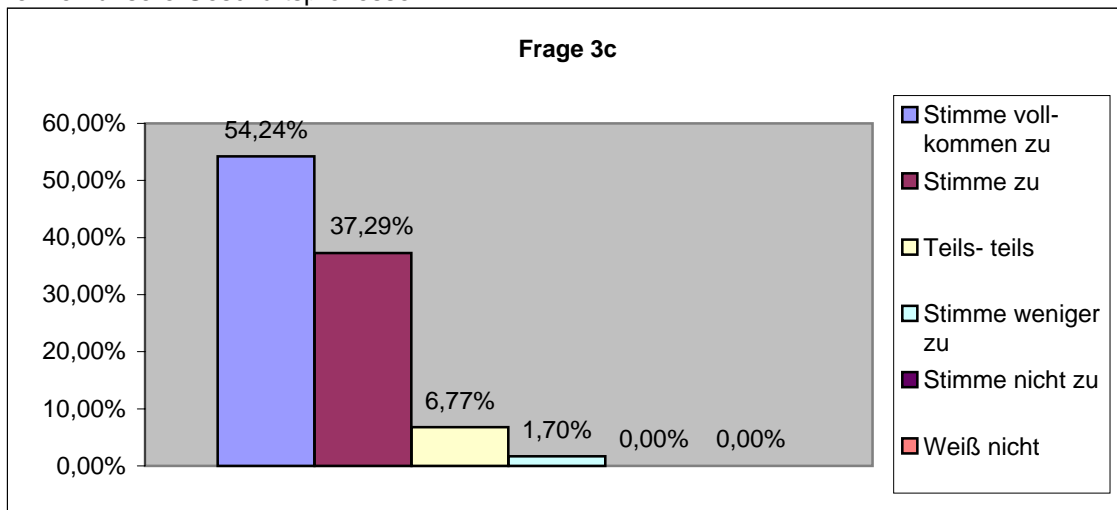
a) Ich weiß, an wen ich mich wenden kann, wenn ich Fragen zum Thema EDV habe



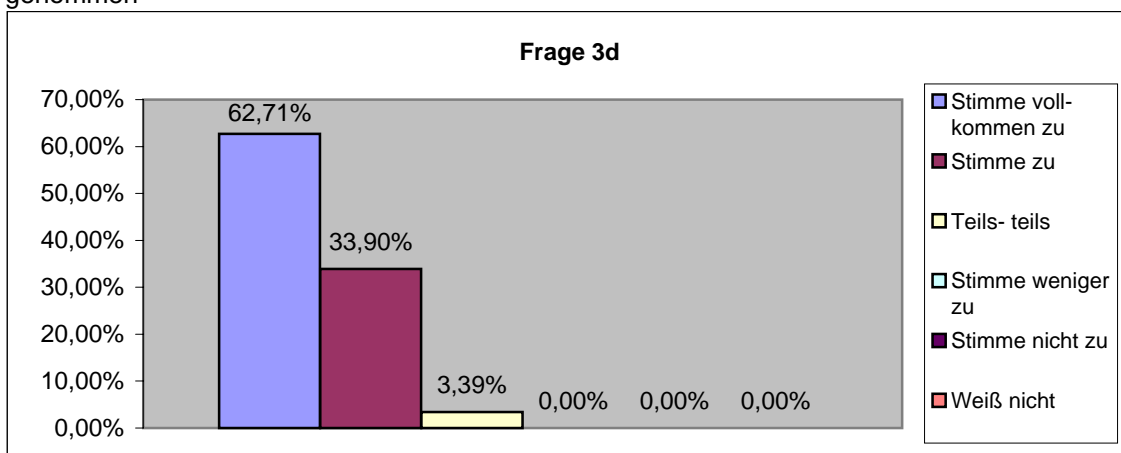
b) Wenn die Lösung meines Problems länger dauert, werde ich von der EDV-Abteilung auf dem Laufenden gehalten



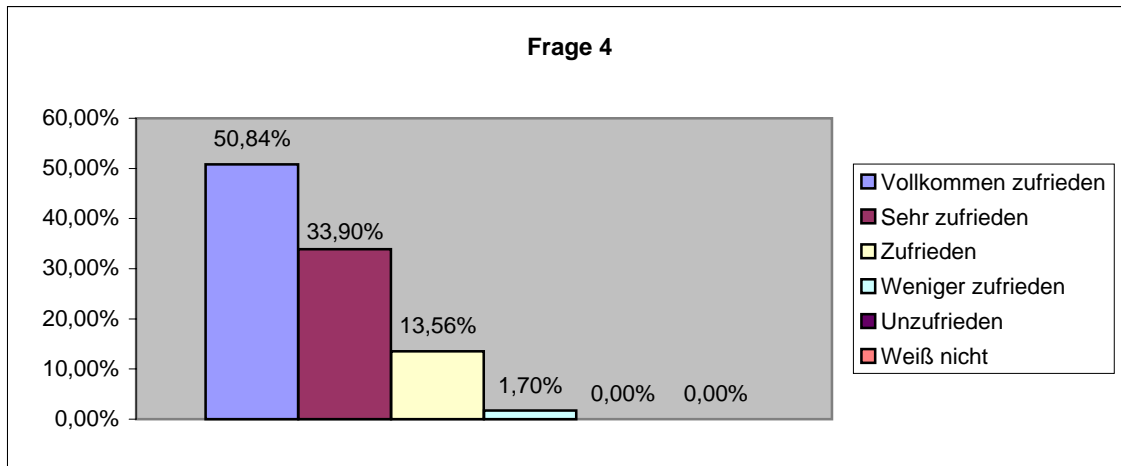
c) Die Mitarbeiter unserer EDV-Abteilung haben Verständnis für meine Anforderungen und kennen unsere Geschäftsprozesse



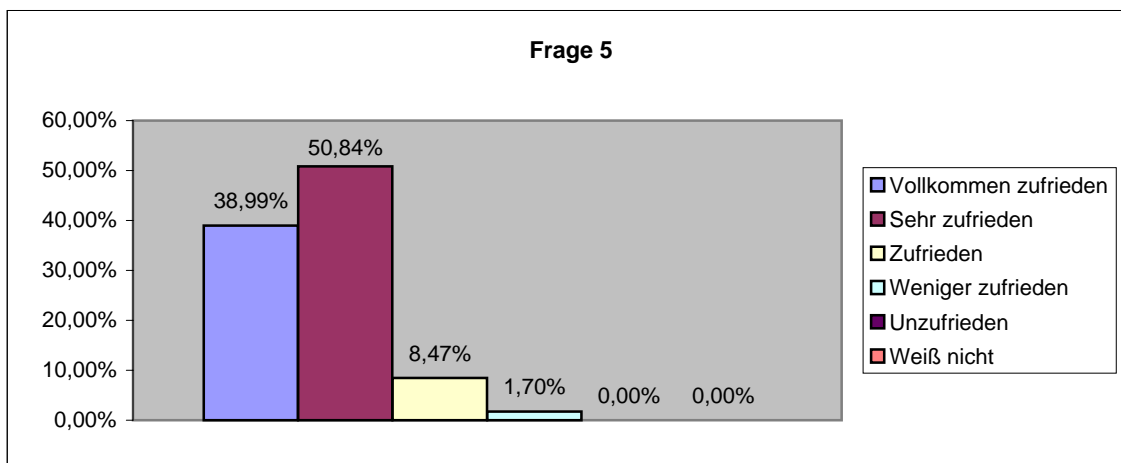
d) Ich fühle mich mit meinem Anliegen von den Mitarbeitern unserer EDV-Abteilung ernst genommen



Frage 4: Wie zufrieden sind Sie mit der Reaktionszeit für Rückmeldungen/Problemlösungen unserer Mitarbeiter?



Frage 5: Wie zufrieden sind sie mit der Qualität der Problemlösungen unserer Mitarbeiter?



Frage 6: Wie zufrieden sind sie mit der EDV-Abteilung im Allgemeinen?

