

# VERWALTUNGSBERICHT 2017

---

**Gemeindekassenverband Altenberge**  
(Zweckverband der Gemeinden Altenberge, Laer und Metelen)

## 1. BASISDATEN

---

<b>Einwohnerzahlen</b>	<b>2015</b>	<b>2016*</b>	<b>2017*</b>
Gemeinde Altenberge	10.315	10.285	10.302
Gemeinde Laer	6.721	6.745	6.781
Gemeinde Metelen	6.461	6.416	6.335
<b>insgesamt</b>	<b>23.497</b>	<b>23.446</b>	<b>23.418</b>

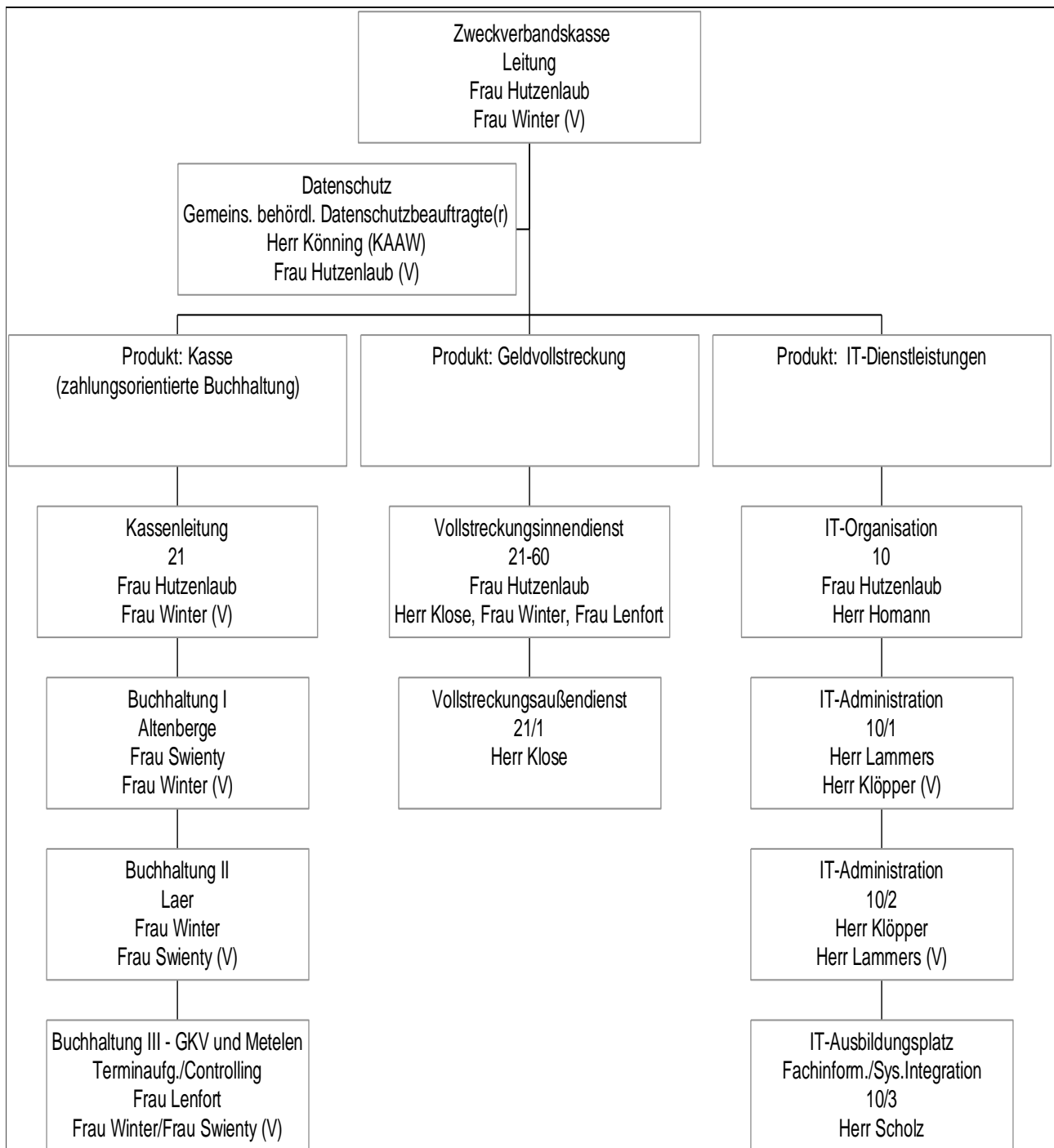
Datenbasis: amtliche statistische Einwohnerzahlen der IT-NRW (31.12.2015, 31.12.2016, 30.06.2017);  
Hauptwohnsitze

### Personelle Besetzung der Zweckverbandskasse

<b>Bedienstete</b>	<b>2015</b>	<b>2016</b>	<b>2017</b>
Beamte	1	1	1
Angestellte	6*	6*	7*
Auszubildende	1	1	1
<b>insgesamt</b>	<b>8 *</b>	<b>8*</b>	<b>9*</b>

\* davon 2 Teilzeitstellen

## Aufbauorganisation des Gemeindekassenverbandes (Stand 31.12.2017)



## 2. P R O D U K T „ZÄHLUNGSORIENTIERTE BUCHHALTUNG“

Anzahl der Buchungen	2015	2016	2017
Gemeinde Altenberge	76.376	86.858	83.250
Gemeinde Laer	63.034	69.634	65.196
Gemeinde Metelen	69.427	69.696	69.901
Gemeindekassenverband	6.638	6.660	6.931
<b>insgesamt</b>	<b>215.475</b>	<b>232.848</b>	<b>225.278</b>

Sollte der Jahresabschluss für das jeweilige Jahr noch nicht erfolgt sein, kommen weitere Buchungen hinzu. Daher werden die Vorjahreszahlen entsprechend angepasst. Hinzu kommen mehrere tausend Buchungseingaben für die Bereiche Sollstellung und die Adressverwaltung von Personenkonten. Diese Buchungen sind statistisch nicht erfassbar.

Jahresabschlüsse 2017 in Altenberge und Laer sind noch nicht erfolgt.

Zahl der Personenkonten	2015	2016	2017
Gemeinde Altenberge	67.672	71.982	74.207
Gemeinde Laer	46.156	47.809	49.162
Gemeinde Metelen	47.564	49.201	50.463
Gemeindekassenverband	24.726	26.065	27.012
<b>insgesamt</b>	<b>186.118</b>	<b>195.057</b>	<b>200.844</b>

Anzahl der Zahlungseingänge	2015	2016	2017
Gemeinde Altenberge	4.976	5.261	6.093
Gemeinde Laer	3.503	3.448	3.793
Gemeinde Metelen	4.782	4.109	4.090
Gemeindekassenverband	1.183	1.122	1.057
<b>insgesamt</b>	<b>14.444</b>	<b>13.940</b>	<b>15.033</b>

Zahlungen durch Lastschriftinzüge	2015	2016	2017
Gemeinde Altenberge	8.094.508,16 €	8.747.263,54 €	9.414.962,28 €
Gemeinde Laer	3.382.611,64 €	4.313.686,08 €	4.823.669,86 €
Gemeinde Metelen	3.720.954,13 €	4.094.591,63 €	3.860.030,76 €
<b>insgesamt</b>	<b>15.198.073,93 €</b>	<b>17.155.541,25 €</b>	<b>18.098.662,90 €</b>

<b>Anzahl zunächst ungeklärter Buchungsvorfälle</b> (Einz. u. Ausz. auf Verwehr- bzw. Vorschusskonten)	<b>2015</b>	<b>2016</b>	<b>2017</b>
Gemeinde Altenberge	327	361	333
Gemeinde Laer	496	496	385
Gemeinde Metelen	526	389	350
<b>insgesamt</b>	<b>1.349</b>	<b>1.246</b>	<b>1.068</b>

<b>Kontoführungsgebühren</b>	<b>2015</b>	<b>2016</b>	<b>2017</b>
Gemeinde Altenberge	1.590,84 €	2.358,14 €	2.333,07 €
Gemeinde Laer	2.757,96 €	4.174,75 €	2.657,37 €
Gemeinde Metelen	3.296,81 €	2.739,30 €	1.319,48 €
Gemeindekassenverband	259,53 €	373,54 €	401,05 €
<b>insgesamt</b>	<b>7.905,14 €</b>	<b>9.645,73 €</b>	<b>6.710,97 €</b>

<b>Produktkosten*</b> „Zahlungsorientierte Buchhaltung“	<b>2015*</b>	<b>2016</b>	<b>2017</b>
Gesamtkosten	194.659,94 €	184.121,10 €	154.430,47 €
Fallkosten (je Buchung)	0,90 €	0,79 €	0,69 €

Die Produktkosten resultieren aus den direkt zuzuordnenden Kosten (ohne Umlagen und Leistungsverrechnung)

\*Die gravierende Erhöhung im Jahr 2015 resultiert aus der zeitweisen Doppelbesetzung der Kassenleiterstelle (März bis Mai 2015) und den Versorgungsleistungen.

### 3. P R O D U K T „Geldvollstreckung“

Schuldnerquoten gem. Schuldneratlas	2015 %	2016 %	2017 %
Gemeinde Altenberge	7,27	6,96	7,12
Gemeinde Laer	8,91	8,62	8,19**
Gemeinde Metelen	7,71	8,27*	8,13

\* stärkster Zugang der Schuldnerquote 2015/2016

\*\* stärkster Rückgang der Schuldnerquote 2016/2017

Neue Insolvenzverfahren	2015	2016	2017
Gemeinde Altenberge	4	1	5
Gemeinde Laer	3	5	2
Gemeinde Metelen	4	1	4
<b>insgesamt</b>	<b>11</b>	<b>7</b>	<b>11</b>

(nur Verfahren mit angemeldeten gemeindlichen Forderungen)

Vermögensverzeichnisse (Abfragen, eigene Ladungen und Anforderungen)	2015	2016	2017
Gemeinde Altenberge + GKV	439	601	264
Gemeinde Laer	81	107	27
Gemeinde Metelen	117	158	41
<b>insgesamt</b>	<b>637</b>	<b>866</b>	<b>332</b>

Gemeint sind die ehemaligen Begriffe wie "eidesstattliche Versicherung" und "Offenbarungseid". Es handelt sich um eine Aufstellung der Einkommens- und Vermögensverhältnisse einer Person, aus der Informationen zu weiteren Vollstreckungsmaßnahmen entnommen werden können.

<b>Anzahl der Mahnungen</b>	<b>2015</b>	<b>2016</b>	<b>2017</b>
Gemeinde Altenberge	1.080	954	890
Gemeinde Laer	695	695	722
Gemeinde Metelen	1.033	818	782
<b>insgesamt</b>	<b>2.808</b>	<b>2.467</b>	<b>2.394</b>

<b>Mahnvolumen</b>	<b>2015</b>	<b>2016</b>	<b>2017</b>
Gemeinde Altenberge	709.904,56 €	491.825,90 €	805.433,26 €
Gemeinde Laer	524.578,65 €	330.564,32 €	271.268,54 €
Gemeinde Metelen	473.523,47 €	298.474,73 €	346.036,27 €
<b>insgesamt</b>	<b>1.708.006,68 €</b>	<b>1.120.864,95 €</b>	<b>1.422.738,07 €</b>

<b>Anzahl der Vollstreckungsankündigungen</b>	<b>2015</b>	<b>2016</b>	<b>2017</b>
Gemeinde Altenberge + GKV	1.406	1.347	1.152
Gemeinde Laer	86	320	385
Gemeinde Metelen	481	456	397
<b>insgesamt</b>	<b>1.973</b>	<b>2.123</b>	<b>1.934</b>

<b>Anzahl der Pfändungsverfügungen (Bank, sonst. Drittschuldner etc.)</b>	<b>2015</b>	<b>2016</b>	<b>2017</b>
Gemeinde Altenberge	92	48	72
Gemeinde Laer	50	36	90
Gemeinde Metelen	53	36	67
Gemeindekassenverband	74	126	110
<b>insgesamt</b>	<b>269</b>	<b>246</b>	<b>339</b>

Anzahl der zu bearbeitenden <u>fremden</u> Amtshilfeersuchen	2015	2016	2017
<b>insgesamt</b>	1.093	903	865

Entwicklung der Beitreibungsreste	2015	2016	2017
Gemeinde Altenberge	169.358,83 €	270.169,26 €	258.628,01 €
Gemeinde Laer	123.749,06 €	95.420,62 €	120.545,35 €
Gemeinde Metelen	106.241,10 €	102.247,43 €	139.481,60 €
<b>insgesamt</b>	<b>399.348,99 €</b>	<b>467.837,31 €</b>	<b>518.654,96 €</b>

Gebühren aus Mahn- und Vollstreckungsverfahren (Ist-Einnahmen in den jew. Haushalten)	2015	2016	2017
Gemeinde Altenberge	12.798,48 €	23.646,91 €	20.635,55 €
Gemeinde Laer	14.849,93 €	13.658,82 €	11.913,48 €
Gemeinde Metelen	23.479,49 €	27.155,60 €	16.437,49 €
Gemeindekassenverband	25.531,69 €	25.324,12 €	29.573,99 €
<b>insgesamt</b>	<b>76.659,59 €</b>	<b>89.785,45 €</b>	<b>78.560,51 €</b>

Die Gebühren fließen unmittelbar in die Haushalte der einzelnen Gemeinden. Die Gebühren des Gemeindekassenverbandes resultieren ausschließlich aus den Fremdersuchen.

Produktkosten* in der Geldvollstreckung	2015*	2016	2017**
Gesamtkosten	128.967,59 €	115.992,55 €	119.375,69 €
Fallkosten	65,37 €	54,64 €	61,72 €

Die Produktkosten resultieren aus den direkt zuzuordnenden Kosten (ohne Umlagen und Leistungsverrechnung)

\* Die gravierende Erhöhung im Jahr 2015 resultiert aus der zeitweisen Doppelbesetzung der Kassenleiterstelle (März bis Mai 2015) und den Versorgungsleistungen.

\*\* vorläufiges Ergebnis, da der Jahresabschluss noch nicht abschließend erfolgt ist.



### **3. P R O D U K T „IT-Dienstleistungen“**

---

#### **3.1 Durchführung von Datenverarbeitungsaufgaben (IT-Aufgaben)**

Im Zuge der Dezentralisierung der ADV wurden dem Gemeindekassenverband 1987 die Aufgaben der autonomen Datenverarbeitung übertragen.

Im Bereich der IT-Technik erfolgte eine rasante Entwicklung. Die Hard- und Software wurde auf den nachstehend dargestellten Stand versetzt:

#### **H a r d w a r e (Stand: 31.12.2017)**

36	Netzwerkdrucker
12	Laptops
51 (davon 25 virtuell)	Server (Domain-, Backup-, -Daten-, Anwendungs-, Internetserver)
107 (davon 2 virtuell)	Personal Computer
3	Tablet PC
5	Lancom VPN Router
10	Netzwerkfestplatten
3	Router zum Kreis Steinfurt
5	Internet Router

Die Hardwarekomponenten befinden sich in den 3 Rathäusern. Die Internetleitung für die Verbindung nach Altenberge hat in der Gemeindeverwaltung Laer eine Downloadgeschwindigkeit von 35 Mbit/s und eine Uploadgeschwindigkeit von 3 Mbit/s. Die Gemeinde Metelen verfügt über eine Downloadgeschwindigkeit von 35 Mbits und eine Uploadgeschwindigkeit von 5 Mbits.

In Altenberge betragen die Werte 100 Mbit/s, 50 Mbit/s und 16 Mbit/s.

### 3.2 Standorte der Endgeräte (Stand 31.12.2017):

	Netzwerkdrucker	Laptops	Server	Virtuelle Server
Gem. Altenberge	9	4	3	1
Gem. Laer	19	3	6	7
Gem. Metelen	5	4	6	3
GKV Altenberge	3	1	11	14
<b>Summe:</b>	<b>36</b>	<b>12</b>	<b>26</b>	<b>25</b>

	PCs	Virtuelle PCs
Gem. Altenberge	40	2
Gem. Laer	29	-
Gem. Metelen	28	-
GKV Altenberge	10	-
<b>Summe:</b>	<b>107</b>	<b>2</b>

### 3.3 Eingesetzte Software

<b>Programme</b>	<b>Altenberge</b>	<b>Laer</b>	<b>Metelen</b>	<b>Verband</b>
Doppisches Finanzwesen (ab-data Kommunal) mit den Modulen „Finanzbuchhaltung“, „Anlagenbuchhaltung“	X	X	X	X
Teamviewer (Fernsteuerungsprogr.)	X	X	X	X
ESET (Virenschutz)	X	X	X	X
Meldewesen Intranet Auskunft(MIA)	X	X	X	X
Exchange 2010	X	X	X	X
Office 2010	X	X	X	X
Acronis (Datensicherungssoftware)	X	X	X	X
Oracle-Discoverer (Client-Server-Version und WEB-Version)	X	X	X	X
ab-data Web-KomPASS	X	X	X	X
Steuerwesen (AB-DATA Kommunal)	X	X	X	
Darlehensverwaltung	X	X	X	
Meldewesen (MESO) mit E-Akte und Fotomodul	X	X	X	
Digant (digitales Antragsverfahren für Ausweise und Pässe)	X	X	X	
FundInfo (Fundsachenverwaltung)	X	X	X	
PC-Klaus Fischereischeine	X	X	X	
Gewerberegister (Migewa)	X	X	X	
Friedhofsverwaltungsverfahren FRIEDA	X	X	X	
Friedhofsverwaltungsverfahren MyHades	X	X	X	
Wahlen (PC-Wahl + MESO + Wahl)	X	X	X	
Personalwesen (LOGA) (SSC LOGA Ibbenbüren)	X	X	X	
LämmKom (Sozialwesen) Citrixanbindung zum Kreis Steinfurt	X	X	X	
Verkehrsordnungswidrigkeiten (EUROWIG 2000)	X	X	X	
Kindergartenbeiträge (Kita)	X	X	X	
KLR-APP (Kosten- und Leistungsrechnung)	X	X	X	
Kommunaler Sitzungsdienst (Sternberg-Software)	X	X	X	
AIDA Zeiterfassung	X		X	X

<u>Programme</u>	<u>Altenberge</u>	<u>Laer</u>	<u>Metelen</u>	<u>Verband</u>
Wohngeldverfahren (WG plus NRW)	X	X	X	
Standesamtswesen (Autista über VPN)	X	X	X	
Katasterbuchwesen + Autom. Liegenschaftskarte (Online-Zugang auf das Zentralverfahren des Kreises Steinfurt)	X	X	X	
Elektronische Gebührenkasse (Top Cash)	X	X	X	
EC-Kartenzahlung über Terminal	X	X	X	
INGRADA Web GIS (Geographisches Informationssystem)	X	X	X	
Rentenantragsaufnahmeverfahren e-Antrag	X	X	X	
OSCI-Kommunikations-Server (IRIS)	X	X	X	
LOG-FT KBA Filetransfer	X	X	X	
AUGIAS (Archivprogramm)	X		X	
EurOwiG Mobile Smart (mobile Erfassung für Verwarnungen)	X		X	
Seitenradar zur Geschwindigkeitserfassung, Längenmessung und Achsenzählung von Fahrzeugen	X		X	
Konsult Kommunalcockpit	X			
BILDUP (Ausschreibungsprogramm)	X			
Faxsystem (David Info Center 10.0)	X			
BIS-Office (Bauhof-Integrations-System)	X			
Handlungshilfe 3.1	X			
KBA Filetransferprogramm LOG-FT (Logics - Onlineanfragen)	X			
PC Alarm von Temeno	X			
StadtCAD (Gemeinde Laer)		X		
Baubetriebsprogramm Regie68 (Gemeinde Laer)		X		
AutoCAD Map 3D2008 (Gemeinde Laer)		X		
Cordaware Infoclient – PC ALARM		X		
California (Ausschreibungsprogramm)		X		
IPEV Zeiterfassung		X		

Faxsystem (Spexbox)	x
Elektronische Kontenführung (ProfiCash)	x
Vollstreckungsverfahren AVVISO u. elektr. Vollstreckungsakte	x

## **IT-Struktur des Gemeindekassenverbandes**

Das fortgeschriebene IT-Konzept des Gemeindekassenverbandes beinhaltet folgende Eckwerte:

### **1. DV-Organisation**

- Beibehaltung des IT-Verbundes im Rahmen des Zweckverbandes
- Dezentrale Organisationshoheit, jedoch gemeinsame Rahmenplanung
- Zentrale Administration des IT-Systems

### **2. Projektabwicklung im Jahr 2017**

- Neue Telefonanlage in Altenberge (IP-Telefonie) mit neuen Telefonen, POE-Switchen und PC-Software
- Installation des Ausschreibungs-Programms "California" in der Gemeinde Laer
- Einführung WEBKOMPASS in Laer und Metelen
- Einführung der Software für die Ausgabe von Fischereischeinen in Altenberge, Laer und Metelen
- Installation des Druck- und Versandmanagers für SD.NET in der Gemeinde Laer
- Erweiterung des Finanzwesens (ab-data) um das Modul KLR (Kosten- und Leistungsrechnungs)-App in allen drei Gemeinden

### **3. Planungen für das Jahr 2018**

- Erweiterung des Finanzwesens (ab-data) um das Modul Inventur-App in allen drei Gemeinden
- Durchführung der Aufgaben entsprechend der DSGVO (Datenschutz-Grundverordnung)
- Einführung des Friedhofsprogramms "MyHades"
- Umstellung von PC-Wahl auf KAAW SSC Votemanager (Wahlhelferprogramm)
- Einführung eAktenplan Codia
- Fusion Avviso Datenbanken

#### **4. Zentrale IT-Aufgaben**

die vom GKV wahrgenommen werden:

- ADV-Organisationsaufgaben (z.B. Produktionsplanungen, zentrale Beschaffungen, Datensicherung, Datenschutz u.a.)
- Sicherstellung der Betriebsbereitschaft des Gesamtsystems
- Softwareaktualisierungen
- Datensicherungsaufgaben
- belegloser Datenträgeraustausch
- die Archivierung von Datenbeständen
- Übernahme bestimmter fachamtsbezogener DV-Aufgaben (große Druckausgaben z.B.: Jahressteuerbescheide, Wahlbenachrichtigungen, Mitteilungsdienste u.a.)
- Unterstützung der Anwender
- Sicherstellung der Systemsicherheit (Virenschutz, Firewallarchitektur, Schutz vor elektronischem „Müll“ - Spam - usw.)
- Administration des Gesamtnetzwerkes (WAN) sowie der 3 lokalen Netzwerke (LAN) in den Rathäusern Altenberge, Laer und Metelen

Mit Beginn des 4. Quartals 2017 wurde insbesondere aufgrund von Sicherheitsvorfällen, aber auch aufgrund eines vorhandenen Investitionsstaus kurzfristig Investitionen im Bereich Sicherheit durchgeführt. Dies betraf zunächst den Austausch der Antiviren-Software auf Clientrechnern und der Installation von professioneller, zentral verwalteter Antiviren-Software auf Servern und Email-Infrastruktur. Hinzu kam eine zentrale Antispam-/Anti-Schadsoftware-Infrastruktur, die dafür sorgt, dass alle aus dem Internet eingehenden Emails auf Spam und Schadsoftware untersucht werden. Ferner wurden über den Jahreswechsel 2017/2018 in allen drei Gemeinden leistungsfähige, hardwarebasierte Firewalls angeschafft und in Betrieb genommen. Mit diesen Erst-/Sofortmaßnahmen konnte der Schutz vor Viren/Trojaner/Spam signifikant erhöht werden.

Im Rahmen der mittelfristigen strategischen Planung werden in 2018 sowie in den Folgejahren weitere notwendige Maßnahmen zur Erhöhung der IT-Sicherheit und Verfügbarkeit ergriffen. Eine Vielzahl von Bereichen wird hiervon betroffen sein. Beispiele hierfür sind die WLAN-Infrastruktur in den Gemeinden, die für die Zentralisierung der Dienste in Altenberge notwendige Optimierung des Serverraums, Netzwerkneustrukturierung, Aktualisierung von Betriebssystemen und Anwendungssoftware sowie die Fortführung der Virtualisierung von Systemen.

<b>Produktkosten* „IT- Dienstleistungen“</b>	<b>2015</b>	<b>2016</b>	<b>2017</b>
Gesamtkosten	376.950,06 €	377.828,43 €	430.813,45 €
Kosten je PC-Arbeitsplatz	3.624,52 €	3.434,80 €	4.026,29 €

\* Die Produktkosten resultieren aus den direkt zuzuordnenden Kosten (ohne Umlagen und Leistungsverrechnungen). Steigerungen ergeben sich aus der Abschreibung und den laufenden Pflege- und Wartungskosten aufgrund von Beschaffungen neuer EDV-Programme.

## **4. Produktübergreifende Informationen zum Gemeindekassenverband**

### **4.1 Personelles**

Zum 01.10.2017 hat Frau Wiebe den Gemeindekassenverband verlassen und ist zur Gemeinde Altenberge gewechselt.

Zum 01.10.2017 hat Herr Homann als IT-Abteilungsleiter seinen Dienst im Gemeindekassenverband aufgenommen.

Zum 01.12.2017 hat Frau Lenfort Ihren Dienst als Buchhalterin im Gemeindekassenverband angetreten.

Zum 31.12.2017 hat Frau Swienty den Gemeindekassenverband verlassen.