

VERWALTUNGSBERICHT 2016

Gemeindekassenverband Altenberge
(Zweckverband der Gemeinden Altenberge, Laer und Metelen)

1. BASISDATEN

Einwohnerzahlen	2014	2015	2016*
Gemeinde Altenberge	10.178	10.315	Daten liegen
Gemeinde Laer	6.633	6.721	noch nicht
Gemeinde Metelen	6.445	6.461	vor
insgesamt	23.256	23.497	-

Datenbasis: amtliche statistische Einwohnerzahlen der IT-NRW (31.12.2014, 31.12.2015, 31.12.2016);
Hauptwohnsitze

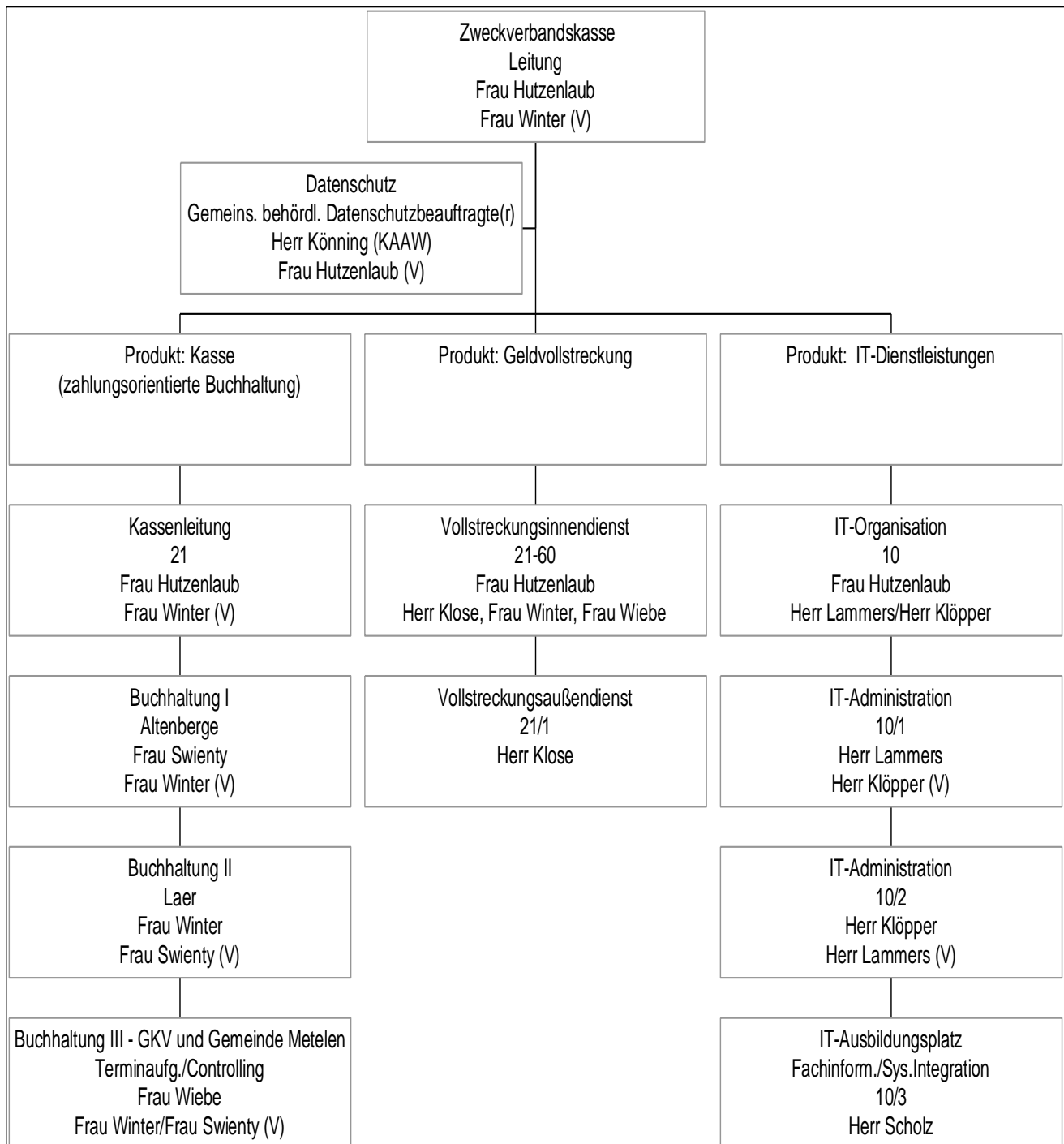
*Daten für 2016 liegen noch nicht vor

Personelle Besetzung der Zweckverbandskasse

Bedienstete	2014	2015	2016
Beamte	1	1	1
Angestellte	6*	6*	6*
Auszubildende	1	1	1
insgesamt	8*	8*	8*

* davon 2 Teilzeitstellen

Aufbauorganisation des Gemeindekassenverbandes (Stand 31.12.2016)



2. P R O D U K T „ZÄHLUNGSORIENTIERTE BUCHHALTUNG“

Anzahl der Buchungen	2014	2015	2016
Gemeinde Altenberge	83.574	76.362	86.671
Gemeinde Laer	62.474	63.000	69.546
Gemeinde Metelen	69.233	69.394	69.650
Gemeindekassenverband	6.544	6.634	6.647
insgesamt	221.825	215.390	232.514

Sollte der Jahresabschluss für das jeweilige Jahr noch nicht erfolgt sein, kommen weitere Buchungen hinzu. Daher werden die Vorjahreszahlen entsprechend angepasst. Hinzu kommen mehrere tausend Buchungseingaben für die Bereiche Sollstellung und die Adressverwaltung von Personenkonten. Diese Buchungen sind statistisch nicht erfassbar.

Jahresabschlüsse 2016 in Altenberge und Laer sind noch nicht erfolgt.

Zahl der Personenkonten	2014	2015	2016
Gemeinde Altenberge	65.037	67.672	71.982
Gemeinde Laer	42.840	46.156	47.809
Gemeinde Metelen	44.130	47.564	49.201
Gemeindekassenverband	22.216	24.726	26.065
insgesamt	174.223	186.118	195.057

Anzahl der Zahlungseingänge	2014	2015	2016
Gemeinde Altenberge	4.854	4.976	5.261
Gemeinde Laer	3.542	3.503	3.448
Gemeinde Metelen	5.042	4.782	4.109
Gemeindekassenverband	1.170	1.183	1.122
insgesamt	14.608	14.444	13.940

Zahlungen durch Lastschriftinzüge	2014	2015	2016
Gemeinde Altenberge	7.628.346,57 €	8.094.508,16 €	8.747.263,54 €
Gemeinde Laer	3.437.408,37 €	3.382.611,64 €	4.313.686,08 €
Gemeinde Metelen	3.344.193,29 €	3.720.954,13 €	4.094.591,63 €
insgesamt	14.409.948,23 €	15.198.073,93 €	17.155.541,25 €

Anzahl zunächst ungeklärter Buchungsvorfälle (Einz. u. Ausz. auf Verwehr- bzw. Vorschusskonten)	2014	2015	2016
Gemeinde Altenberge	256	327	361
Gemeinde Laer	387	496	496
Gemeinde Metelen	450	526	389
insgesamt	1.093	1.349	1.246

Kontoführungsgebühren	2014	2015	2016
Gemeinde Altenberge	1.180,12 €	1.590,84 €	2.358,14 €
Gemeinde Laer	2.247,77 €	2.757,96 €	4.174,75 €
Gemeinde Metelen	102,90 €	3.296,81 €	2.739,30 €
Gemeindekassenverband	265,70 €	259,53 €	373,54 €
insgesamt	3.796,49 €	7.905,14 €	9.645,73 €

Das Abrechnungsverfahren in Metelen wurde Ende 2014 seitens der Volksbank geändert.

Produktkosten* „Zahlungsorientierte Buchhaltung“	2014	2015*	2016
Gesamtkosten	157.750,61 €	194.659,94 €	184.121,10 €
Fallkosten (je Buchung)	0,71 €	0,90 €	0,79 €

Die Produktkosten resultieren aus den direkt zuzuordnenden Kosten (ohne Umlagen und Leistungsverrechnung)

*Die gravierende Erhöhung im Jahr 2016 resultiert aus der zeitweisen Doppelbesetzung der Kassenleiterstelle (März bis Mai 2015) und den Versorgungsleistungen.

3. P R O D U K T „Geldvollstreckung“

Schuldnerquoten gem. Schuldneratlas	2014 %	2015 %	2016 %
Gemeinde Altenberge	7,53	7,27	6,96
Gemeinde Laer	8,77	8,91	8,62
Gemeinde Metelen	8,19	7,71	8,27*

* stärkster Zugang der Schuldnerquote 2015/2016

Neue Insolvenzverfahren	2014	2015	2016
Gemeinde Altenberge	12	4	1
Gemeinde Laer	7	3	5
Gemeinde Metelen	1	4	1
insgesamt	20	11	7

(ab 2015 nur Verfahren mit angemeldeten gemeindlichen Forderungen)

Vermögensverzeichnisse (Abfragen, eigene Ladungen und Anforderungen)	2015	2016
Gemeinde Altenberge + GKV	439	601
Gemeinde Laer	81	107
Gemeinde Metelen	117	158
insgesamt	637	866

Das Verfahren, im Rahmen der Vermögensverzeichnisse Informationen zu erlangen, wurde ab ca. Mitte 2015 geändert, so dass die Fallzahlen nicht mit den Vorjahreszahlen vergleichbar sind.

Gemeint sind die ehemaligen Begriffe wie "eidesstattliche Versicherung" und "Offenbarungseid". Es handelt sich um eine Aufstellung der Einkommens- und Vermögensverhältnisse einer Person, aus der Informationen zu weiteren Vollstreckungsmaßnahmen entnommen werden können.

Anzahl der Mahnungen	2014	2015	2016
Gemeinde Altenberge	1.182	1.080	954
Gemeinde Laer	814	695	695
Gemeinde Metelen	1.087	1.033	818
insgesamt	3.083	2.808	2.467

Mahnvolumen	2014	2015	2016
Gemeinde Altenberge	564.053,63 €	709.904,56 €	491.825,90 €
Gemeinde Laer	514.821,60 €	524.578,65 €	330.564,32 €
Gemeinde Metelen	432.996,63 €	473.523,47 €	298.474,73 €
insgesamt	1.511.871,86 €	1.708.006,68 €	1.120.864,95 €

Anzahl der Vollstreckungsankündigungen	2014	2015	2016
Gemeinde Altenberge + GKV	1.446	1.406	1.347
Gemeinde Laer	129	86	320
Gemeinde Metelen	491	481	456
insgesamt	2.066	1.973	2.123

Anzahl der Pfändungsverfügungen (Bank, sonst. Drittschuldner etc.)	2014	2015*	2016*
Gemeinde Altenberge	187	92	48
Gemeinde Laer	37	50	36
Gemeinde Metelen	25	53	36
Gemeindekassenverband	---	74	126
insgesamt	249	269	246

*ab 2015 Aufteilung in eigene Forderungen und Fremdforderungen

Anzahl der zu bearbeitenden <u>fremden</u> Amtshilfeersuchen	2014	2015	2016
insgesamt	1.023	1.093	903

Entwicklung der Beitreibungsreste	2014	2015	2016
Gemeinde Altenberge	147.997,34 €	169.358,83 €	270.169,26 €
Gemeinde Laer	178.794,01 €	123.749,06 €	95.420,62 €
Gemeinde Metelen	106.509,46 €	106.241,10 €	102.247,43 €
insgesamt	433.300,81 €	399.348,99 €	467.837,31 €

Gebühren aus Mahn- und Vollstreckungsverfahren (Ist-Einnahmen in den jew. Haushalten)	2014	2015	2016
Gemeinde Altenberge	14.961,88 €	12.798,48 €	23.646,91 €
Gemeinde Laer	6.498,83 €	14.849,93 €	13.658,82 €
Gemeinde Metelen	19.862,01 €	23.479,49 €	27.155,60 €
Gemeindekassenverband	22.538,25 €	25.531,69 €	25.324,12 €
insgesamt	63.860,97 €	76.659,59 €	89.785,45 €

Die Gebühren fließen unmittelbar in die Haushalte der einzelnen Gemeinden. Die Gebühren des Gemeindekassenverbandes resultieren ausschließlich aus den Fremdersuchen.

Produktkosten* in der Geldvollstreckung	2014	2015*	2016
Gesamtkosten	102.312,42 €	128.967,59 €	115.992,55 €
Fallkosten	49,52 €	65,37 €	54,64 €

Die Produktkosten resultieren aus den direkt zuzuordnenden Kosten (ohne Umlagen und Leistungsverrechnung)

* Die gravierende Erhöhung im Jahr 2015 resultiert aus der zeitweisen Doppelbesetzung der Kassenleiterstelle (März bis Mai 2015) und den Versorgungsleistungen.

3. P R O D U K T „IT-Dienstleistungen“

3.1 Durchführung von Datenverarbeitungsaufgaben (IT-Aufgaben)

Im Zuge der Dezentralisierung der ADV wurden dem Gemeindekassenverband 1987 die Aufgaben der autonomen Datenverarbeitung übertragen.

Im Bereich der IT-Technik erfolgte eine rasante Entwicklung. Die Hard- und Software wurde auf den nachstehend dargestellten Stand versetzt:

H a r d w a r e (Stand: 31.12.2016)

38	Netzwerkdrucker
11	Laptops
59 (davon 29 virtuell)	Server (Domain-, Backup-, -Daten-, Anwendungs-, Internetserver)
112 (davon 2 virtuell)	Personal Computer
3	Tablet PC
5	Lancom VPN Router
10	Netzwerkfestplatten
3	Router zum Kreis Steinfurt
5	Internet Router

Die Hardwarekomponenten befinden sich in den 3 Rathäusern. Die Internetleitung für die Verbindung nach Altenberge hat in der Gemeindeverwaltung Laer eine Downloadgeschwindigkeit von 35 Mbit/s und eine Uploadgeschwindigkeit von 3 Mbit/s. Die Gemeinde Metelen verfügt über eine Downloadgeschwindigkeit von 35 Mbits und eine Uploadgeschwindigkeit von 5 Mbits.

In Altenberge betragen die Werte 100 Mbit/s, 50 Mbit/s und 16 Mbit/s.

3.2 Standorte der Endgeräte (Stand 31.12.2016):

	Netzwerkdrucker	Laptops	Server	Virtuelle Server
Gem. Altenberge	10	4	2	-
Gem. Laer	18	4	7	9
Gem. Metelen	6	2	6	6
GKV Altenberge	4	1	15	14
Summe:	38	11	30	29

	PCs	Virtuelle PCs
Gem. Altenberge	41	2
Gem. Laer	29	-
Gem. Metelen	28	-
GKV Altenberge	12	
Summe:	110	2

3.3 Eingesetzte Software

<u>Programme</u>	<u>Altenberge</u>	<u>Laer</u>	<u>Metelen</u>	<u>Verband</u>
Doppisches Finanzwesen (ab-data Kommunal) mit den Modulen „Finanzbuchhaltung“, „Anlagenbuchhaltung“ und „Kosten-/Leistungsrechnung“	X	X	X	X
Teamviewer (Fernsteuerungsprogramm)	X	X	X	X
G-DATA (Virenschutz)	X	X	X	X
Meldewesen Intranet Auskunft(MIA)	X	X	X	X
Exchange 2010 mit PopCon-Pro	X	X	X	X
Office 2010	X	X	X	X
Servers Alive (Netzwerküberwachung)				X
Acronis (Datensicherungssoftware)	X	X	X	X
Oracle-Discoverer (Client-Server-Version und WEB-Version)	X	X	X	X
ab-data Web-KomPASS	X	2017	2017	X
Steuerwesen (AB-DATA Kommunal)	X	X	X	
Darlehensverwaltung	X	X	X	
Meldewesen (MESO) mit Zusatzmodul E-Akte und Fotomodul	X	X	X	
Digant (digitales Antragsverfahren für Ausweise und Pässe)	X	X	X	
FundInfo (Fundsachenverwaltung)	X	X	X	
PC-Klaus Fischereischeine	X	X	X	
Gewerberegister (Migewa)	X	X	X	
Friedhofsverwaltungsverfahren FRIEDA	X	X	X	
Wahlen (PC-Wahl + MESO + Wahl)	X	X	X	
Personalwesen (LOGA) VPN-Verbindung zum SSC LOGA Ibbenbüren	X	X	X	
LämmKom (Sozialwesen) Citrixanbindung zum Kreis Steinfurt	X	X	X	
Verkehrsordnungswidrigkeiten (EUROWIG 2000)	X	X	X	
Kindergartenbeiträge (Kita)	X	X	X	
Kommunaler Sitzungsdienst (Sternberg-Software)	X	X	X	

<u>Programme</u>	<u>Altenberge</u>	<u>Laer</u>	<u>Metelen</u>	<u>Verband</u>
Wohngeldverfahren (WG plus NRW)	X	X	X	
Standesamtswesen (Autista über VPN)	X	X	X	
Katasterbuchwesen + Autom. Liegenschaftskarte (Online-Zugang auf das Zentralverfahren des Kreises Steinfurt)	X	X	X	
Elektronische Gebührens-kasse (Top Cash)	X	X	X	
EC-Kartenzahlung über Terminal	X	X	X	
INGRADA Web GIS (Geographisches Informationssystem)	X	X	X	
Rentantragsaufnahme-verfahren e-Antrag	X	X	X	
Elektronische Kontenführung (ProfiCash)				X
Vollstreckungsverfahren AVVISO u. elektr. Vollstreckungsakte				X
OSCI-Kommunikations-Server (IRIS)				X
KBA Filetransferprogramm LOG-FT (Logics)				X
LOG-FT KBA Filetransfer				X
StadtCAD (Gemeinde Laer)		X		
Baubetriebsprogramm Regie68 (Gemeinde Laer)		X		
AutoCAD Map 3D2008 (Gemeinde Laer)		X		
Cordaware Infoclient – PC ALARM		X		
California (Ausschreibungs-programm)		X		
IPEV Zeiterfassung		X		

<u>Programme</u>	<u>Altenberge</u>	<u>Laer</u>	<u>Metelen</u>	<u>Verband</u>
Konsult Kommunalcockpit - Gemeinde Altenberge -	X			
BILDUP (Ausschreibungsprogramm)	X			
Faxsystem (David Info Center 10.0)	X			
BIS-Office (Bauhof-Integrations-System)	X			
Handlungshilfe 3.1	X			
AUGIAS (Archivprogramm)	X			
PC Alarm von Temeno	X			
EurOwiG Mobile Smart (mobile Erfassung für Verwarnungen)	X		X	
Seitenradar zur Geschwindigkeitserfassung, Längenmessung und Achsenzählung von Fahrzeugen	X		X	
Faxsystem (Spexbox)			X	
AIDA Zeiterfassung	X		X	X

Anmerkungen:

Faxsystem:

Altenberge → „David Faxware“ der Fa. Tobit läuft störungsfrei. Eine Ablösung ist nicht geplant. Die Neuanschaffung der Software „David“ wäre mit ca. 9.000,00 EUR (inkl. Server) zu veranschlagen.

Laer → Die derzeitige Faxlösung wird über einen Siemens-Telefonserver gesteuert (mit Zustellung als Mail möglich). Geplant ist, im Zuge der Erweiterung (Modernisierung) der Telefonanlage auch die Software (mit Faxlösung) zu erneuern.

Metelen → Nach Rücksprache mit Herrn Joost arbeitet das z. Zt. verwendete Faxsystem „Spexbox“ zur vollen Zufriedenheit (das kostengünstige System ermöglicht persönliche Faxnummern für die Mitarbeiter mit Zustellung per Mail).

Telefonanlage:

Altenberge → Die Telefonanlage wird in 2017 durch ein Modell der Fa. Panasonic (ähnlich wie z. Zt. in Metelen) ersetzt werden.

Laer → Der aktuelle Telefonserver der Fa. Siemens soll in 2017 modernisiert werden.

Metelen → Die Telefonanlage der Fa. Panasonic ist bis Ende 2019 geleast. Ein anschließender Kauf ist möglich.

IT-Struktur des Gemeindekassenverbandes

Das fortgeschriebene IT-Konzept des Gemeindekassenverbandes beinhaltet folgende Eckwerte:

1. DV-Organisation

- Beibehaltung des IT-Verbundes im Rahmen des Zweckverbandes
- Dezentrale Organisationshoheit, jedoch gemeinsame Rahmenplanung
- Zentrale Administration des IT-Systems

2. Projektabwicklung im Jahr 2016

- Einrichtung einer neuen Datensicherungsstation (QNAP) für Server in Altenberge mit einer Kapazität von 32 TB (Terabyte)
- Inbetriebnahme und Konfiguration von je 2 neuen Hochleistungsservern je Gemeinde (insgesamt 6 Systeme) für die Domänenmigration sowie für Datenspeicherung und Server-Virtualisierung (VMWARE)
- Glasfaseranschluss Metelen (100/100 Mbit) für Telefonanlage und Internet (Deutsche Glasfaser)
- Internet-Anschluss über Kabel durch Unity-Media in Altenberge
- IT- Anbindung der Kläranlage an das Rathaus in Altenberge
- GIS Neuinstallation auf die Versionen INGRADA Web 2014 und Autodesk Infrastructure
- Neuinstallation und Umzug der Wohngelddatenbanken
- Umstellung EC-Bezahlsystem im Gebührenverwaltungsprogramm TopCash
- Austausch aller Arbeitsplatzdrucker durch einheitliche Drucker in der Gemeinde Metelen
- codia: Dokumenten-Management-System (DMS): Einführung in Teilbereichen und Weiterführung im Rahmen frühes Erfassen
- Verlegung der Aktualisierungsprogramme für SD.NET im Internet auf Server mit aktuellem Betriebssystem "Windows Server 2012 R2"
- Erweiterung des Finanzwesens (ab-data) um die Module Gewerbe-DTA und Inventur-App in allen drei Gemeinden
- Meldewesen (MESO): Ablösung MESO-Auskunftsmodul durch MESO-Intranet-Auskunft (MIA) in allen drei Gemeinden und beim GKV
- Installation eines neuen virtuellen Servers für das Modul AVVISO-WEB
- Installation eines neuen Hardware-Servers für die Aufnahme von zwei virtuellen Servern (WEB-KOMPASS Laer und Metelen)
- Installation von zwei neuen virtuellen Servern (KOMPASS-L und KOMPASS-M)

3. Planungen für das Jahr 2017

- Installation des Ausschreibungs-Programms "California" in der Gemeinde Laer auf dem Server DOM-L1 (ein separater Server für California wird dann nicht mehr benötigt)
- Einführung WEBKOMPASS in Laer und Metelen
- codia: Einführung elektronischer Aktenplan
- Neue Telefonanlage in Altenberge (IP-Telefonie) mit neuen Telefonen, POE-Switchen und PC-Software
- Einführung der Software für die Ausgabe von Fischereischeinen in Altenberge, Laer und Metelen
- Installation des Druck- und Versandmanagers für SD.NET in der Gemeinde Laer

4. Zentrale IT-Aufgaben

die vom GKV wahrgenommen werden:

- ADV-Organisationsaufgaben (z.B. Produktionsplanungen, zentrale Beschaffungen, Datensicherung, Datenschutz u.a.)
- Sicherstellung der Betriebsbereitschaft des Gesamtsystems
- Softwareaktualisierungen
- Datensicherungsaufgaben
- belegloser Datenträgeraustausch
- die Archivierung von Datenbeständen
- Übernahme bestimmter fachamtsbezogener DV-Aufgaben (große Druckausgaben z.B.: Jahressteuerbescheide, Wahlbenachrichtigungen, Mitteilungsdienste u.a.)
- Unterstützung der Anwender
- Sicherstellung der Systemsicherheit (Virenschutz, Firewallarchitektur, Schutz vor elektronischem „Müll“ - Spam - usw.)
- Administration des Gesamtnetzwerkes (WAN) sowie der 3 lokalen Netzwerke (LAN) in den Rathäusern Altenberge, Laer und Metelen

Produktkosten* „IT- Dienstleistungen“	2014	2015	2016
Gesamtkosten	337.134,61 €	376.950,06 €	377.828,43 €
Kosten je PC-Arbeitsplatz	3.121,62 €	3.624,52 €	3.434,80 €

* Die Produktkosten resultieren aus den direkt zuzuordnenden Kosten (ohne Umlagen und Leistungsverrechnungen). Steigerungen ergeben sich aus der Abschreibung und den laufenden Pflege- und Wartungskosten aufgrund von Beschaffungen neuer EDV-Programme.

4. Produktübergreifende Informationen zum Gemeindekassenverband

4.1 Personelles

Zum 31.05.2016 hat Herr Wolters den Gemeindekassenverband verlassen und ist zur Gemeinde Altenberge gewechselt.

Zum 01.06.2016 hat Frau Winter Ihren Dienst als stellvertretende Kassenleiterin im Gemeindekassenverband angetreten.

Nachtrag aus 2015:

Herr Hagemann hat zum 01.06.2015 seinen aktiven Dienst im Gemeindekassenverband beendet und ist in den Ruhestand eingetreten. Er war seit mehr als 37 Jahren Leiter des Gemeindekassenverbandes und hat diesen in den vergangenen Jahrzehnten aufgebaut und erweitert.