

VERWALTUNGSBERICHT 2015

Gemeindekassenverband Altenberge
(Zweckverband der Gemeinden Altenberge, Laer und Metelen)

1. BASISDATEN

| Einwohnerzahlen | 2013 | 2014 | 2015 |
|------------------------|---------------|---------------|---------------|
| Gemeinde Altenberge | 10.018 | 10.178 | 10.315 |
| Gemeinde Laer | 6.483 | 6.633 | 6.721 |
| Gemeinde Metelen | 6.383 | 6.445 | 6.461 |
| insgesamt | 22.884 | 23.256 | 23.497 |

Datenbasis: amtliche statistische Einwohnerzahlen der IT-NRW (31.12.2013, 31.12.2014, 31.12.2015);

Hauptwohnsitze

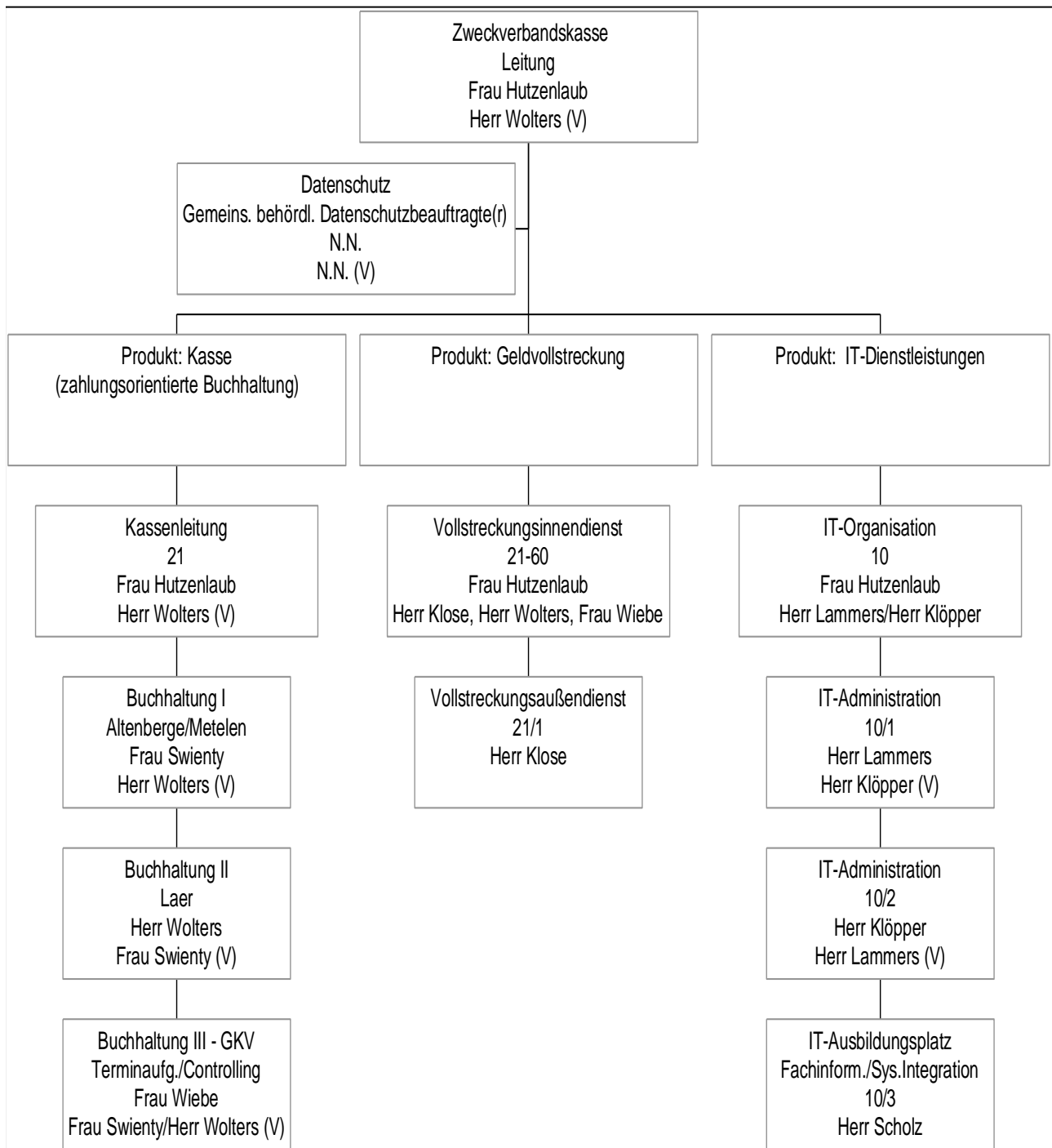
Personelle Besetzung der Zweckverbandskasse

| Bedienstete | 2013 | 2014 | 2015 |
|--------------------|-------------|-------------|-----------------|
| Beamte | 1 | 1 | 1* |
| Angestellte | 6* | 6* | 6* ² |
| Auszubildende | 1 | 1 | 1 |
| insgesamt | 8* | 8* | 8* |

* 03/2015-05/2015: Herr Hagemann und Frau Hutzenlaub im Rahmen der Einarbeitung

*² davon 2 Teilzeitstellen

Aufbauorganisation des Gemeindekassenverbandes (Stand 31.12.2015)



2. P R O D U K T „ZÄHLUNGSORIENTIERTE BUCHHALTUNG“

| Anzahl der Buchungen | 2013 | 2014 | 2015 |
|-----------------------|----------------|----------------|----------------|
| Gemeinde Altenberge | 77.735 | 79.888 | 75.974 |
| Gemeinde Laer | 64.077 | 62.465 | 62.945 |
| Gemeinde Metelen | 67.005 | 69.233 | 69.392 |
| Gemeindekassenverband | 6.552 | 6.544 | 6.634 |
| insgesamt | 215.369 | 218.130 | 214.945 |

Hinzu kommen mehrere tausend Buchungseingaben für die Bereiche Sollstellung und die Adressverwaltung von Personenkonten. Diese Buchungen sind statistisch nicht erfassbar.

| Zahl der Personenkonten | 2013 | 2014 | 2015 |
|-------------------------|----------------|----------------|----------------|
| Gemeinde Altenberge | 62.190 | 65.037 | 67.672 |
| Gemeinde Laer | 41.012 | 42.840 | 46.156 |
| Gemeinde Metelen | 42.694 | 44.130 | 47.564 |
| Gemeindekassenverband | 20.767 | 22.216 | 24.726 |
| insgesamt | 166.663 | 174.223 | 186.118 |

| Anzahl der Zahlungseingänge | 2013 | 2014 | 2015 |
|-----------------------------|---------------|---------------|---------------|
| Gemeinde Altenberge | 5.192 | 4.854 | 4.976 |
| Gemeinde Laer | 3.628 | 3.542 | 3.503 |
| Gemeinde Metelen | 5.138 | 5.042 | 4.782 |
| Gemeindekassenverband | 1.105 | 1.170 | 1.183 |
| insgesamt | 15.063 | 14.608 | 14.444 |

| Zahlungen durch Lastschriftinzüge | 2013 | 2014 | 2015 |
|-----------------------------------|------------------------|------------------------|------------------------|
| Gemeinde Altenberge | 7.373.161,95 € | 7.628.346,57 € | 8.094.508,16 € |
| Gemeinde Laer | 3.655.393,55 € | 3.437.408,37 € | 3.382.611,64 € |
| Gemeinde Metelen | 3.471.825,23 € | 3.344.193,29 € | 3.720.954,13 € |
| insgesamt | 14.500.380,73 € | 14.409.948,23 € | 15.198.073,93 € |

| Anzahl zunächst ungeklärter Buchungsvorfälle (Einz. u. Ausz. auf Verwahr- bzw. Vorschusskonten) | 2013 | 2014 | 2015 |
|--|-------------|--------------|--------------|
| Gemeinde Altenberge | 221 | 256 | 327 |
| Gemeinde Laer | 284 | 387 | 496 |
| Gemeinde Metelen | 354 | 450 | 526 |
| insgesamt | 859 | 1.093 | 1.349 |

| Kontoführungsgebühren | 2013 | 2014 | 2015 |
|------------------------------|-------------------|-------------------|-------------------|
| Gemeinde Altenberge | 1.171,73 € | 1.180,12 € | 1.590,84 € |
| Gemeinde Laer | 2.171,13 € | 2.247,77 € | 2.757,96 € |
| Gemeinde Metelen | 109,09 € | 102,90 € | 3.296,81 € |
| Gemeindekassenverband | 174,77 € | 265,70 € | 259,53 € |
| insgesamt | 3.626,72 € | 3.796,49 € | 7.905,14 € |

Das Abrechnungsverfahren in Metelen wurde Ende 2014 seitens der Volksbank geändert.

| Produktkosten* „Zahlungsorientierte Buchhaltung“ | 2013 | 2014 | 2015 |
|---|--------------|--------------|-------------|
| Gesamtkosten | 151.197,87 € | 157.750,61 € | 194.659,94* |
| Fallkosten (je Buchung) | 0,70 € | 0,72 € | 0,91 € |

Die Produktkosten resultieren aus den direkt zuzuordnenden Kosten (ohne Umlagen und Leistungsverrechnung)

*Die gravierende Erhöhung im Jahr 2015 resultiert aus der zeitweisen Doppelbesetzung der Kassenleiterstelle (März bis Mai 2015) und den Versorgungsleistungen für den Ruhestand von Herrn Hagemann.

3. P R O D U K T „Geldvollstreckung“

| Schuldnerquoten gem. Schuldneratlas | 2013 % | 2014 % | 2015 % |
|-------------------------------------|-----------|-----------|--------------------|
| Gemeinde Altenberge | 7,43 | 7,53 | 7,27 |
| Gemeinde Laer | 8,97 | 8,77 | 8,91* |
| Gemeinde Metelen | 8,20 | 8,19 | 7,71* ¹ |

* stärkster Zugang der Schuldnerquote 2014/2015

*¹ stärkster Rückgang der Schuldnerquote 2014/2015

| Neue Insolvenzverfahren | 2013 | 2014 | 2015 |
|-------------------------|-----------|-----------|-----------|
| Gemeinde Altenberge | 7 | 12 | 4 |
| Gemeinde Laer | 7 | 7 | 3 |
| Gemeinde Metelen | 5 | 1 | 4 |
| insgesamt | 19 | 20 | 11 |

(ab 2015 nur Verfahren mit angemeldeten gemeindlichen Forderungen)

| Vermögensverzeichnisse (Abfragen, eigenen Ladungen und Anforderungen) | 2015 |
|---|------------|
| Gemeinde Altenberge + GKV | 439 |
| Gemeinde Laer | 81 |
| Gemeinde Metelen | 117 |
| insgesamt | 637 |

Das Verfahren, im Rahmen der Vermögensverzeichnisse Informationen zu erlangen, wurde ab ca. Mitte 2015 geändert, so dass die Fallzahlen nicht mit den Vorjahreszahlen vergleichbar sind.

Gemeint sind die ehemaligen Begriffe wie "eidesstattliche Versicherung" und "Offenbarungseid". Es handelt sich um eine Aufstellung der Einkommens- und Vermögensverhältnisse einer Person, aus der Informationen zu weiteren Vollstreckungsmaßnahmen entnommen werden können.

| Anzahl der Mahnungen | 2013 | 2014 | 2015 |
|----------------------|--------------|--------------|--------------|
| Gemeinde Altenberge | 1.158 | 1.182 | 1.080 |
| Gemeinde Laer | 920 | 814 | 695 |
| Gemeinde Metelen | 1.131 | 1.087 | 1.033 |
| insgesamt | 3.209 | 3.083 | 2.808 |

| Mahnvolumen | 2013 | 2014 | 2015 |
|---------------------|-----------------------|-----------------------|-----------------------|
| Gemeinde Altenberge | 779.689,19 € | 564.053,63 € | 709.904,56 € |
| Gemeinde Laer | 369.108,56 € | 514.821,60 € | 524.578,65 € |
| Gemeinde Metelen | 369.187,61 € | 432.996,63 € | 473.523,47 € |
| insgesamt | 1.517.985,36 € | 1.511.871,86 € | 1.708.006,68 € |

| Anzahl der Vollstreckungsankündigungen | 2013 | 2014 | 2015 |
|--|--------------|--------------|--------------|
| Gemeinde Altenberge + GKV | 1.369 | 1.446 | 1.406 |
| Gemeinde Laer | 420 | 129 | 86 |
| Gemeinde Metelen | 516 | 491 | 481 |
| insgesamt | 2.305 | 2.066 | 1.973 |

| Anzahl der Pfändungsverfügungen (Bank, sonst. Drittschuldner etc.) | 2013 | 2014 | 2015* |
|---|------------|------------|------------|
| Gemeinde Altenberge | 209 | 187 | 92 |
| Gemeinde Laer | 33 | 37 | 50 |
| Gemeinde Metelen | 44 | 25 | 53 |
| Gemeindekassenverband | --- | --- | 74 |
| insgesamt | 286 | 249 | 269 |

*ab 2015 Aufteilung in eigene Forderungen und Fremdforderungen

| Anzahl der zu bearbeitenden <u>fremden</u> Amtshilfeersuchen | 2013 | 2014 | 2015 |
|---|------|-------|-------|
| insgesamt | 988 | 1.023 | 1.093 |

| Entwicklung der Beitreibungsreste | 2013 | 2014 | 2015 |
|--|--------------|--------------|--------------|
| Gemeinde Altenberge | 105.730,79 € | 121.604,33 € | 169.358,83 € |
| Gemeinde Laer | 56.538,39 € | 90.440,38 € | 178.794,01 € |
| Gemeinde Metelen | 74.424,53 € | 119.029,26 € | 106.509,46 € |
| Fremde Gläubiger (Vollstreckungshilfe) | 206.506,13 € | 97.209,20 € | 99.374,46 € |
| insgesamt | 443.199,84 € | 428.283,17 € | 554.036,76 € |

| Gebühren aus Mahn- und Vollstreckungsverfahren (Ist-Einnahmen in den jew. Haushalten) | 2013 | 2014 | 2015 |
|---|-------------|-------------|-------------|
| Gemeinde Altenberge | 12.438,72 € | 14.961,88 € | 12.798,48 € |
| Gemeinde Laer | 6.937,35 € | 6.498,83 € | 14.849,93 € |
| Gemeinde Metelen | 11.750,29 € | 19.862,01 € | 23.479,49 € |
| Gemeindekassenverband | 20.054,20 € | 22.538,25 € | 25.531,69 € |
| insgesamt | 51.180,56 € | 63.860,97 € | 76.659,59 € |

Die Gebühren fließen unmittelbar in die Haushalte der einzelnen Gemeinden. Die Gebühren des Gemeindekassenverbandes resultieren ausschließlich aus den Fremdersuchen.

| Produktkosten* in der Geldvollstreckung | 2013 | 2014 | 2015 |
|--|-------------|--------------|--------------|
| Gesamtkosten | 97.860,43 € | 102.312,42 € | 128.967,59 € |
| Fallkosten | 42,46 € | 49,52 € | 65,37 € |

Die Produktkosten resultieren aus den direkt zuzuordnenden Kosten (ohne Umlagen und Leistungsverrechnung)

* Die gravierende Erhöhung im Jahr 2015 resultiert aus der zeitweisen Doppelbesetzung der Kassenleiterstelle (März bis Mai 2015) und den Versorgungsleistungen für den Ruhestand von Herrn Hagemann.

3. P R O D U K T „IT-Dienstleistungen“

3.1 Durchführung von Datenverarbeitungsaufgaben (IT-Aufgaben)

Im Zuge der Dezentralisierung der ADV wurden dem Gemeindekassenverband 1987 die Aufgaben der autonomen Datenverarbeitung übertragen.

Im Bereich der IT-Technik erfolgte eine rasante Entwicklung. Die Hard- und Software wurde auf den nachstehend dargestellten Stand versetzt:

H a r d w a r e (Stand: 31.12.2015)

| | |
|------------------------|--|
| 33 | Netzwerkdrucker |
| 11 | Laptops |
| 62 (davon 32 virtuell) | Server (Domain-, Backup, -Daten-, Anwendungs-, Internetserver) |
| 105 (davon 1 virtuell) | Personal Computer |
| 3 | Tablet PC |
| 5 | Lancom VPN Router |
| 9 | Netzwerkfestplatten |
| 3 | Router zum Kreis Steinfurt |
| 4 | Internet Router |

Die Hardwarekomponenten befinden sich in den 3 Rathäusern. Die Internetleitung für die Verbindung nach Altenberge hat in der Gemeindeverwaltung Laer eine Downloadgeschwindigkeit von 35 Mbit/s und eine Uploadgeschwindigkeit von 3 Mbit/s. Die Gemeinde Metelen verfügt über eine Downloadgeschwindigkeit von 35 Mbits und eine Uploadgeschwindigkeit von 5 Mbits.

In Altenberge betragen die Werte 50 Mbit/s bzw. 10 Mbit/s.

3.2 Standorte der Endgeräte (Stand 31.12.2015):

| | Netzwerkdrucker | Laptops | Server | Virtuelle Server |
|-----------------|-----------------|-----------|-----------|------------------|
| Gem. Altenberge | 9 | 4 | - | - |
| Gem. Laer | 14 | 4 | 7 | 11 |
| Gem. Metelen | 6 | 2 | 6 | 7 |
| GKV Altenberge | 4 | 1 | 17 | 14 |
| Summe: | 33 | 11 | 30 | 32 |

| | PCs | Virtuelle PCs |
|-----------------|------------|---------------|
| Gem. Altenberge | 39 | 1 |
| Gem. Laer | 28 | - |
| Gem. Metelen | 25 | - |
| GKV Altenberge | 12 | |
| Summe: | 104 | 1 |

3.3 Eingesetzte Software

| <u>Programme</u> | <u>Altenberge</u> | <u>Laer</u> | <u>Metelen</u> | <u>Verband</u> |
|--|-------------------|-------------|----------------|----------------|
| Doppisches Finanzwesen (AB-DATA Kommunal) mit den Modulen „Finanzbuchhaltung“, „Anlagenbuchhaltung“ und „Kosten- u. Leistungsrechnung“ | X | X | X | X |
| Teamviewer (Fernsteuerungsprogramm) | X | X | X | X |
| G-DATA (Virenschutzprogramm) | X | X | X | X |
| FundInfo (Fundsachenverwaltung) | X | X | X | X |
| Exchange 2010 mit PopCon-Pro | X | X | X | X |
| Office 2010 | X | X | X | X |
| Servers Alive (Netzwerküberwachung) | | | | |
| Acronis (Datensicherungssoftware) | X | X | X | X |
| Oracle-Discoverer (Client-Server-Version und WEB-Version) | X | X | X | X |
| | | | | |
| Steuerwesen (AB-DATA Kommunal) | X | X | X | |
| Darlehensverwaltung | X | X | X | |
| Meldewesen (MESO) mit Zusatzmodul E-Akte und Fotomodul | X | X | X | |
| Digant (digitales Antragsverfahren für Ausweise und Pässe) | X | X | X | |
| Gewerberegister (Migewa) | X | X | X | |
| Friedhofsverwaltungsverfahren FRIEDA | X | X | X | |
| Wahlen (PC-Wahl + MESO + Wahl) | X | X | X | |
| Personalwesen (LOGA) VPN-Verbindung zum SSC LOGA Ibbenbüren | X | X | X | |
| LämmKom (Sozialwesen) Citrixanbindung zum Kreis Steinfurt | X | X | X | |
| Verkehrsordnungswidrigkeiten (EUROWIG 2000) | X | X | X | |
| Kindergartenbeiträge (Kita) | X | X | X | |
| Kommunaler Sitzungsdienst (Sternberg-Software) | X | X | X | |

| <u>Programme</u> | <u>Altenberge</u> | <u>Laer</u> | <u>Metelen</u> | <u>Verband</u> |
|--|-------------------|-------------|----------------|----------------|
| Wohngeldverfahren (WG plus NRW) | X | X | X | |
| Standesamtswesen (Autista über VPN) | X | X | X | |
| Katasterbuchwesen + Autom. Liegenschaftskarte (Online-Zugang auf das Zentralverfahren des Kreises Steinfurt) | X | X | X | |
| Elektronische Gebührenkasse (Top Cash) | X | X | X | |
| INGRADA Web GIS (Geographisches Informationssystem) | X | X | X | |
| Rentenantragsaufnahmeverfahren e-Antrag | X | X | X | |
| | | | | |
| Elektronische Kontenführung (ProfiCash) | | | | X |
| Vollstreckungsgefahren AVVISO u. elektr. Vollstreckungsakte | | | | X |
| OSCI-Kommunikations-Server (IRIS) | | | | X |
| KBA Filtertransferprogramm LOG-FT (Logics) | | | | X |
| LOG-FT KBA Filetransfer | | | | X |
| | | | | |
| StadtCAD (Gemeinde Laer) | | X | | |
| Baubetriebsprogramm Regie68 (Gemeinde Laer) | | X | | |
| AutoCAD Map 3D2008 (Gemeinde Laer) | | X | | |
| Cordaware Infoclient – PC ALARM | | X | | |
| California (Ausschreibungsprogramm) | | X | | |
| IPEV Zeiterfassung | | X | | |

| Programme | Altenberge | Laer | Metelen | Verband |
|---|-------------------|-------------|----------------|----------------|
| Konsult Kommunalcockpit - Gemeinde Altenberge - | X | | | |
| HC-OWig32 (Verwaltungsprogramm für das mobile Erfassungsgerät für Verwarnungen) | X | | | |
| BILDUP (Ausschreibungs- programm) | X | | | |
| Faxsystem (David Info Center 10.0) | X | | | |
| BIS-Office (Bauhof- Integrations-System) | X | | | |
| Handlungshilfe 3.1 | X | | | |
| AUGIAS (Archivprogramm) | X | | | |
| PC Alarm von Temeno | X | | | |
| | | | | |
| EurOwiG Mobile Smart (mobile Erfassung für Verwarnungen Metelen) | | | X | |
| Faxsystem (Spexbox) | | | X | |
| AIDA Zeiterfassung | X | | X | |

Anmerkungen:

Faxsystem:

Altenberge → „David Faxware“ der Fa. Tobit läuft störungsfrei. Eine Ablösung ist nicht geplant. Die Neuanschaffung der Software „David“ wäre mit ca. 9.000,00 EUR (inkl. Server) zu veranschlagen.

Laer → Die derzeitige Faxlösung wird über einen Siemens-Telefonserver gesteuert (mit Zustellung als Mail möglich). Geplant ist, im Zuge der Erweiterung (Modernisierung) der Telefonanlage auch die Software (mit Faxlösung) zu erneuern.

Metelen → Nach Rücksprache mit Herrn Joost arbeitet das z. Zt. verwendete Faxsystem „Spexbox“ zur vollen Zufriedenheit (das kostengünstige System ermöglicht persönliche Faxnummern für die Mitarbeiter mit Zustellung per Mail).

Telefonanlage:

Altenberge → Die Telefonanlage soll in 2017 durch ein Modell der Fa. Panasonic (ähnlich wie z. Zt. in Metelen) ersetzt werden.

Laer → Der aktuelle Telefonserver der Fa. Siemens soll in 2017 modernisiert werden.

Metelen → Die Telefonanlage der Fa. Panasonic ist bis Ende 2019 geleast. Ein anschließender Kauf ist möglich.

IT-Struktur des Gemeindekassenverbandes

Das fortgeschriebene IT-Konzept des Gemeindekassenverbandes beinhaltet folgende Eckwerte:

1. DV-Organisation

- Beibehaltung des IT-Verbundes im Rahmen des Zweckverbandes
- Dezentrale Organisationshoheit, jedoch gemeinsame Rahmenplanung
- Zentrale Administration des IT-Systems

2. Projektabwicklung im Jahr 2015

- Installation IRIS-Server für den automatisierten Datenaustausch aus MIGEWA (Gewerbe)
- Umstellung AB-DATA HKR/Steuern auf WEB-Version
- Installation AB-DATA WEB-KOMPASS für Altenberge
- Einrichtung eines neuen virtuellen Servers für das Programm California (Ausschreibung) in Laer
- Installation WEB-Version AB-DATA Anlagenbuchhaltung
- Installation WEB-Version AB-DATA Discoverer
- Einführung von IPADS (Apple) für die Nutzung durch Ratsmitglieder (Sitzungsdienst – IRICH)
- Einführung eines Dokumentenmanagementsystems (D3 von Codia) zunächst für die Bereiche Rechnungswesen und elektronische Steuerakte. Einrichtung von Workflows für den Rechnungseingang.
- Installation von Hotspots für öffentliches Internet in Altenberge (Fa. Hotspots)
- Beschaffung und Neuinstallation von rund 40 Arbeitsplatz-PCs (wegen Systemwechsel von „Windows XP“ nach „Windows 7 Prof.“)
- Einführung und Installation MESO Fotomodul in allen 3 Gemeinden
- Einführung und Installation MESO Intranet-Auskunft und Archivmodul; Umstellung aller Benutzer/innen der MESO Kurzauskunft auf die MESO Intranet-Auskunft
- Einführung und Installation Mobile Smart (Verwarnungen per Handy) in Altenberge
- Einführung und Installation Bauhof Informationssystem "BIS Office" in Altenberge
- Austausch aller Arbeitsplatzdrucker durch einheitliche Drucker in der Gemeinde Altenberge
- Einrichtung des Zugriffes aller Mitarbeiter/innen auf das Geoinformationssystem in der Gemeinde Altenberge
- Neuinstallation von StadtCAD 16 und AutoCAD 16 in Laer
- Bürgermeisterwahl Laer und Landratswahl Kreis Steinfurt
- Weitere Virtualisierung von Servern
- codia: Dokumenten-Management-System (DMS): Einführung im Rahmen spätes Erfassen
- codia: Dokumenten-Management-System (DMS): Vorbereitung im Rahmen frühes Erfassen (Laer und Metelen)

3. Planungen für das Jahr 2016

- Einrichtung einer neuen Datensicherungsstation (QNAP) für Server in Altenberge mit einer Kapazität von 32 TB (Terabyte)
- Inbetriebnahme und Konfiguration von je 2 neuen Hochleistungsservern je Gemeinde (insgesamt 6 Systeme) für die Domänenmigration sowie für Datenspeicherung und Server-Virtualisierung (VMWARE)
- Glasfaseranschluss Metelen (100/100 Mbit) für Telefonanlage und Internet (Deutsche Glasfaser)
- Internet-Anschluss über Kabel durch Unity-Media
- IT- Anbindung der Kläranlage an das Rathaus
- GIS Neuinstallation auf die Versionen INGRADA Web 2014 und Autodesk Infrastructure Map Server 2015
- Neuinstallation und Umzug der Wohngelddatenbanken
- Umstellung EC-Bezahlsystem im Gebührenverwaltungsprogramm TopCash
- Austausch aller Arbeitsplatzdrucker durch einheitliche Drucker in der Gemeinde Metelen
- codia: Dokumenten-Management-System (DMS): Einführung in Teilbereichen und Weiterführung im Rahmen frühes Erfassen
- Einführung WebKompass in Laer und Metelen
- codia: Einführung elektronischer Aktenplan

4. Zentrale IT-Aufgaben

die vom GKV wahrgenommen werden:

- ADV-Organisationsaufgaben (z.B. Produktionsplanungen, zentrale Beschaffungen, Datensicherung, Datenschutz u.a.)
- Sicherstellung der Betriebsbereitschaft des Gesamtsystems
- Softwareaktualisierungen
- Datensicherungsaufgaben
- belegloser Datenträgeraustausch
- die Archivierung von Datenbeständen
- Übernahme bestimmter fachamtsbezogener DV-Aufgaben (große Druckausgaben z.B.: Jahressteuerbescheide, Wahlbenachrichtigungen, Mitteilungsdienste u.a.)
- Unterstützung der Anwender
- Sicherstellung der Systemsicherheit (Virenschutz, Firewallarchitektur, Schutz vor elektronischem „Müll“ - Spam - usw.)
- Administration des Gesamtnetzwerkes (WAN) sowie der 3 lokalen Netzwerke (LAN) in den Rathäusern Altenberge, Laer und Metelen

| Produktkosten* „IT- Dienstleistungen“ | 2013 | 2014 | 2015 |
|--|--------------|--------------|--------------|
| Gesamtkosten | 331.330,64 € | 337.134,61 € | 376.950,06 € |
| Kosten je PC-Arbeitsplatz | 3.067,88 € | 3.121,62 € | 3.624,52 € |

* Die Produktkosten resultieren aus den direkt zuzuordnenden Kosten (ohne Umlagen und Leistungsverrechnungen). Die Steigerung ergibt sich aus der Beschaffung einiger neuer EDV-Programme, wie z. B. das Dokumenten-Management-System, um EDV-Abläufe künftig zu optimieren.

4. Produktübergreifende Informationen zum Gemeindekassenverband Altenbe

4.1 Personelles

Zum 01.08.2015 konnte Frau Hutzenlaub das 25-jährige Dienstjubiläum feiern.

Zum 31.12.2015 beendete Frau Horstmann wegen Erreichens der vorzeitigen Altersrente das Arbeitsverhältnis beim Gemeindekassenverband Altenberge.

Am 01.10.2015 trat Frau Wiebe ihren Dienst beim Gemeindekassenverband Altenberge für die Stelle von Frau Swienty an. Gleichzeitig wechselte Frau Swienty auf die Stelle von Frau Horstmann.

4.2 Kassenprüfungen

Die örtliche Kassenprüfung fand am 20.05.2015 statt.